

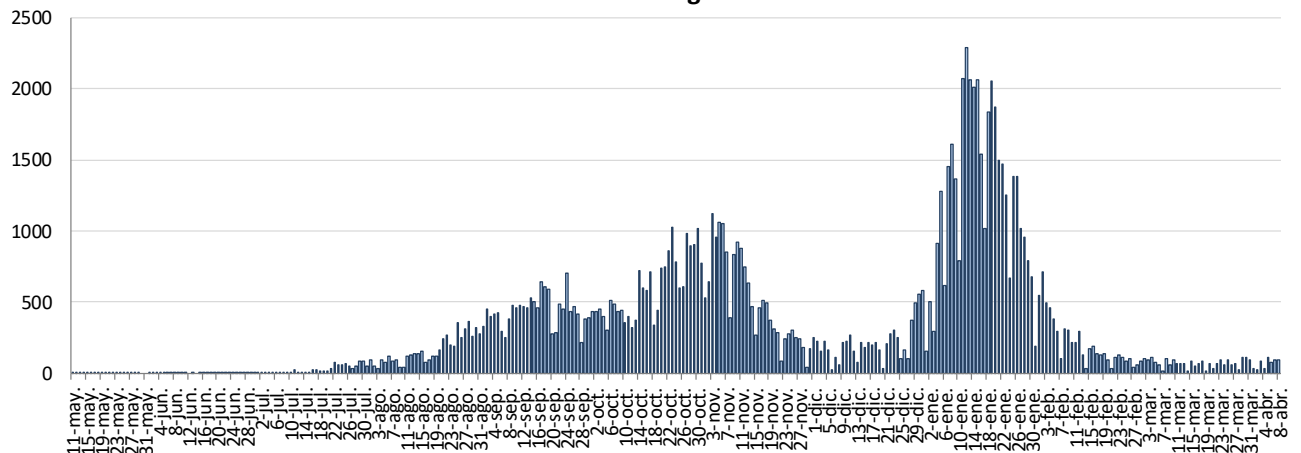


## INFORME EPIDEMIOLÓGICO DIARIO COVID19 EN LA REGIÓN DE MURCIA 9 de abril de 2021

En la Región de Murcia hasta la fecha se han diagnosticado 109019 casos de COVID-19. Los casos activos actualmente son 637. Se encuentran hospitalizados 96 pacientes y de ellos, 32 en la UCI. El número total de fallecidos es de 1577.

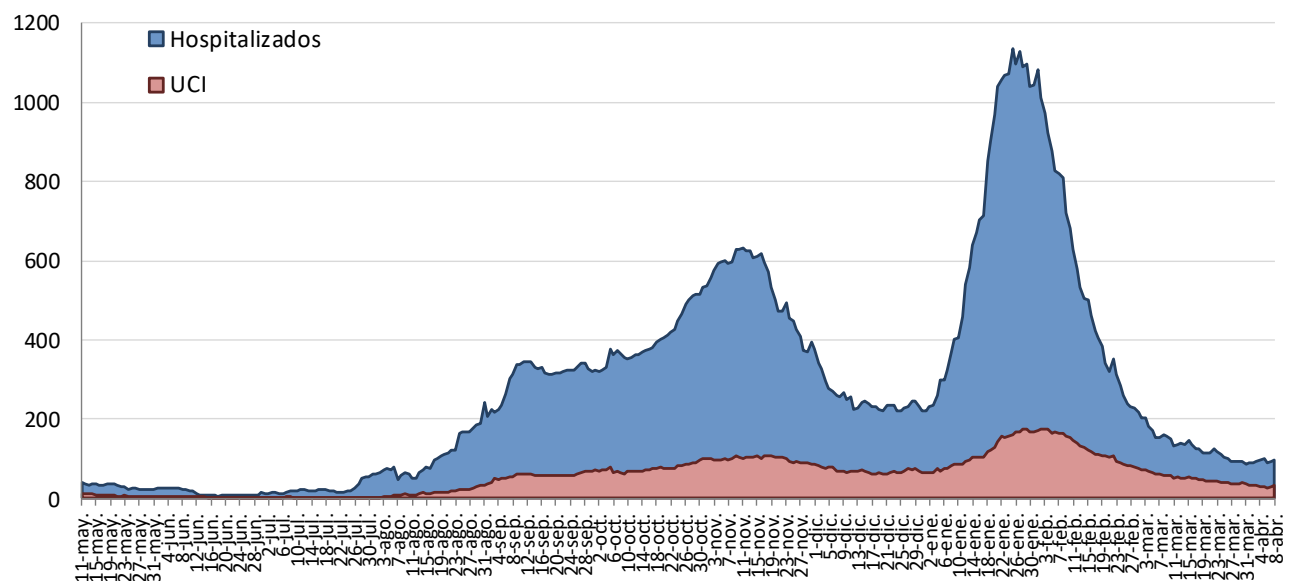
Importante resaltar que los **resultados son provisionales** y deben interpretarse con precaución por ser información dependiente del momento de su extracción. En las siguientes figuras y tablas se presentan con los datos epidemiológicos actualizados.

Figura 1. Número de casos confirmados COVID-19 desde el 10 de mayo 2020 por fecha de notificación. Región de Murcia.



Fuente: Servicio de Epidemiología. D.G. Salud Pública y Adicciones.

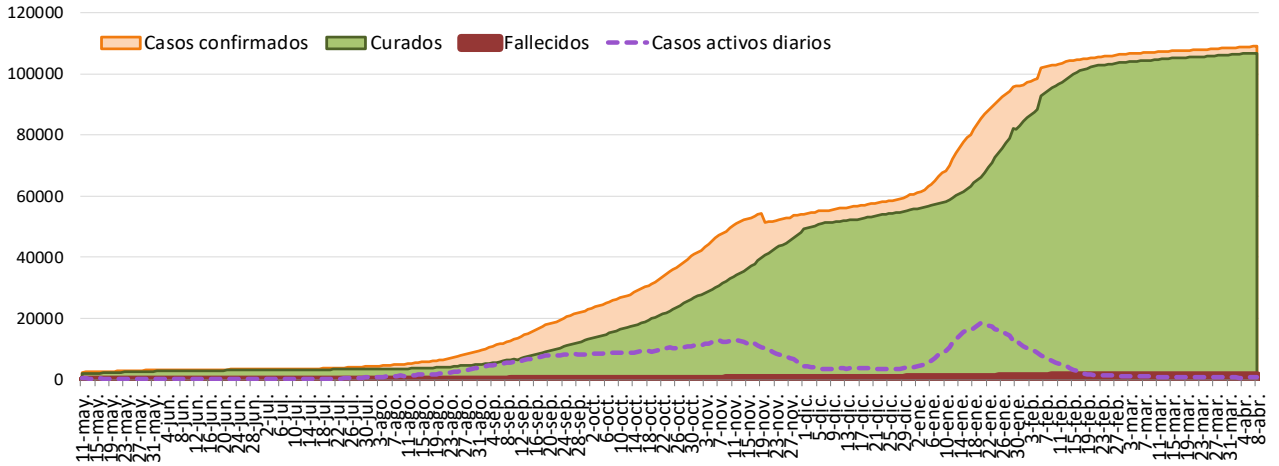
Figura 2. Número de personas que se encuentran hospitalizadas y en UCI diarias por COVID-19 (prevalencia) desde el 10 de mayo de 2020. Región de Murcia.



Fuente: Servicio de Epidemiología. D.G. Salud Pública y Adicciones.

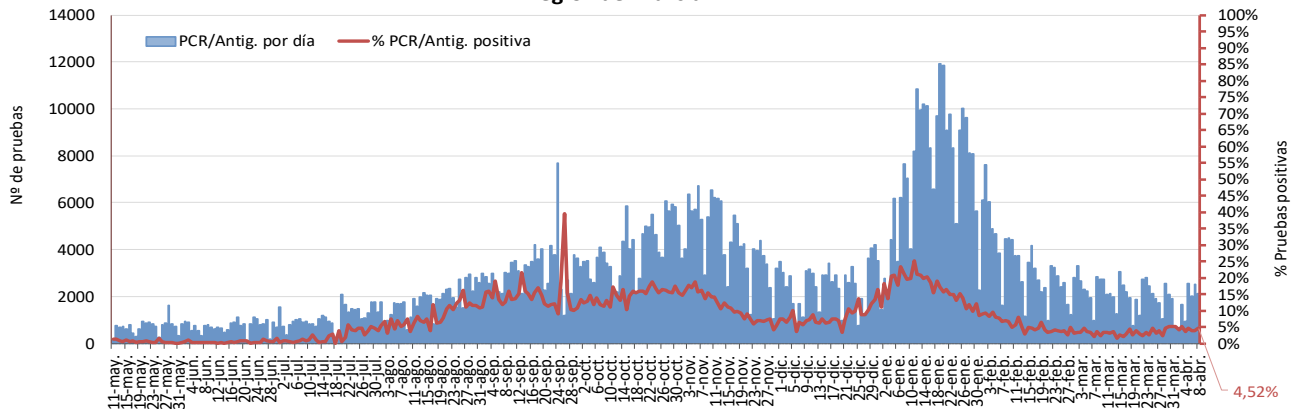


**Figura 3. Número de casos confirmados, alta epidemiológica (curados) y fallecidos acumulados COVID19 desde el 10 de mayo 2020. Región de Murcia.**



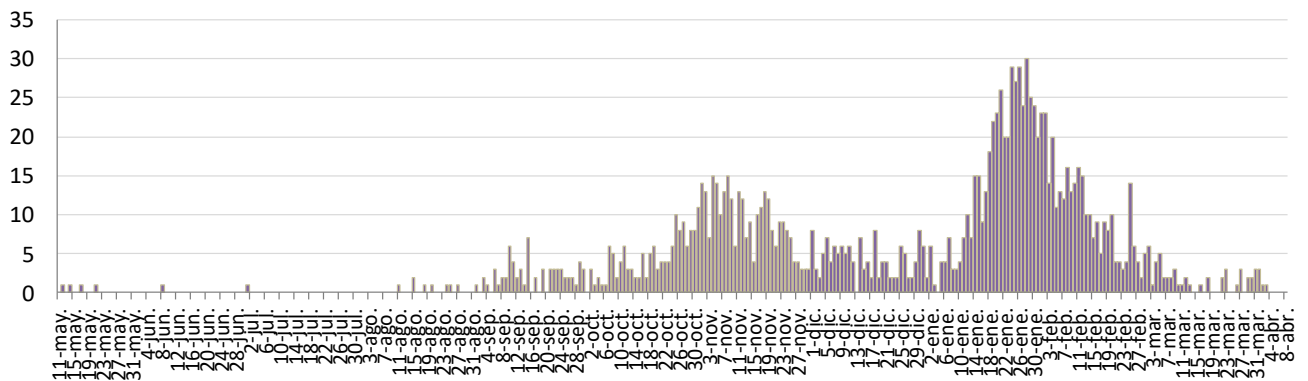
Fuente: Servicio de Epidemiología. D.G. Salud Pública y Adicciones.

**Figura 4. Número de pruebas PCR/Antígeno diarias COVID-19 desde el 10 de mayo 2020. Región de Murcia.**



Fuente: Servicio de Epidemiología. D.G. Salud Pública y Adicciones.

**Figura 5. Número de fallecidos COVID-19 desde el 10 de mayo 2020 confirmados por fecha de defunción. Región de Murcia.**



Fuente: Servicio de Epidemiología. D.G. Salud Pública y Adicciones.



**Tabla 1. Casos confirmados COVID19 desde 10 mayo de 2020 por municipio residencia. Región de Murcia**

Municipio	Población	Casos PCR/Ag.+ acum.	% Total casos	IA*	Casos PCR/Ag.+ últ.14 días		Casos PCR/Ag.+ últ. 7 días	
					Casos	IA*	Casos	IA*
Abanilla	6097	566	0,5%	9283,3	4	65,6	4	65,6
Abarán	13022	740	0,7%	5682,7	1	7,7	0	0,0
Águilas	35722	1307	1,2%	3658,8	27	75,6	8	22,4
Albudeite	1375	141	0,1%	10254,5	0	0,0	0	0,0
Alcantarilla	42345	2654	2,5%	6267,6	16	37,8	6	14,2
Alcázares, Los	16590	1090	1,0%	6570,2	16	96,4	6	36,2
Aledo	1031	41	0,0%	3976,7	0	0,0	0	0,0
Alguazas	9761	759	0,7%	7775,8	4	41,0	3	30,7
Alhama de Murcia	22160	1622	1,5%	7319,5	13	58,7	5	22,6
Archena	19428	1473	1,4%	7581,8	4	20,6	3	15,4
Beniel	11465	743	0,7%	6480,6	4	34,9	2	17,4
Blanca	6569	338	0,3%	5145,4	0	0,0	0	0,0
Bullas	11553	630	0,6%	5453,1	6	51,9	2	17,3
Calasparra	10133	401	0,4%	3957,4	11	108,6	8	78,9
Campos del Río	2032	180	0,2%	8858,3	0	0,0	0	0,0
Caravaca de la Cruz	25688	2579	2,4%	10039,7	2	7,8	0	0,0
Cartagena	216108	11494	10,6%	5318,6	167	77,3	76	35,2
Cehegín	14769	900	0,8%	6093,8	2	13,5	0	0,0
Ceutí	12007	1014	0,9%	8445,1	2	16,7	0	0,0
Cieza	35283	2618	2,4%	7420,0	49	138,9	25	70,9
Fortuna	10289	1131	1,0%	10992,3	0	0,0	0	0,0
Fuente Álamo de Murcia	16787	1203	1,1%	7166,3	12	71,5	3	17,9
Jumilla	25994	3113	2,9%	11975,8	7	26,9	1	3,8
Librilla	5325	253	0,2%	4751,2	1	18,8	0	0,0
Lorca	95515	7834	7,2%	8201,9	44	46,1	18	18,8
Lorquí	7246	534	0,5%	7369,6	5	69,0	3	41,4
Mazarrón	32839	1445	1,3%	4400,3	4	12,2	2	6,1
Molina de Segura	73095	4769	4,4%	6524,4	31	42,4	21	28,7
Moratalla	7804	803	0,7%	10289,6	2	25,6	1	12,8
Mula	17021	1567	1,4%	9206,3	5	29,4	0	0,0
Murcia	459403	32743	30,3%	7127,3	280	60,9	160	34,8
Ojós	510	14	0,0%	2745,1	0	0,0	0	0,0
Pliego	3843	185	0,2%	4813,9	1	26,0	1	26,0
Puerto Lumbreras	15780	775	0,7%	4911,3	92	583,0	73	462,6
Ricote	1253	87	0,1%	6943,3	0	0,0	0	0,0
San Javier	33129	2114	2,0%	6381,1	47	141,9	26	78,5
San Pedro del Pinatar	25932	1665	1,5%	6420,6	24	92,5	14	54,0
Santomera	16270	1035	1,0%	6361,4	2	12,3	1	6,1
Torre-Pacheco	36464	2940	2,7%	8062,7	69	189,2	23	63,1
Torres de Cotillas, Las	21753	1587	1,5%	7295,5	9	41,4	6	27,6
Totana	32529	3549	3,3%	10910,3	16	49,2	7	21,5
Ulea	849	45	0,0%	5300,4	0	0,0	0	0,0
Unión, La	20538	1067	1,0%	5195,2	18	87,6	9	43,8
Villanueva del Río Segura	3111	246	0,2%	7907,4	0	0,0	0	0,0
Yecla	34834	3909	3,6%	11221,8	6	17,2	0	0,0
Otras CCAA		2314	2,1%		45		24	
Desconocido		7	0,0%		1		1	
<b>Región de Murcia</b>	<b>1511251</b>	<b>108224</b>	<b>100,0%</b>	<b>7161,2</b>	<b>1049</b>	<b>69,4</b>	<b>542</b>	<b>35,9</b>

\*IA: Incidencia acumulada x100.000 habitantes

Fuente: Servicio de Epidemiología, Dirección General de Salud Pública y Adicciones



**Tabla 2. Casos confirmados COVID19 desde 10 de mayo de 2020 y zona básica de pertenencia.**

**Región de Murcia**

Zona Básica Salud	Población	Casos PCR/Ag.+ acum.	IA*	Casos PCR/Ag.+ últ.14 días		Casos PCR/Ag.+ últ. 7 días	
				Casos	IA*	Casos	IA*
Abanilla	6097	554	9086,4	4	65,6	4	65,6
Abarán	13022	700	5375,5	1	7,7	0	0,0
Águilas / Norte	21066	705	3346,6	16	76,0	7	33,2
Águilas / Sur	14726	544	3694,1	10	67,9	1	6,8
Alcantarilla / Casco	18953	979	5165,4	8	42,2	4	21,1
Alcantarilla / Sangonera	29675	1981	6675,7	5	16,8	2	6,7
Alguazas	9761	762	7806,6	4	41,0	3	30,7
Alhama de Murcia	22160	1567	7071,3	13	58,7	5	22,6
Archena	25151	1755	6977,9	3	11,9	2	8,0
Beniel	11465	716	6245,1	4	34,9	2	17,4
Blanca	6569	311	4734,4	0	0,0	0	0,0
Bullas	11553	618	5349,3	6	51,9	2	17,3
Calasparra	10500	401	3819,0	11	104,8	8	76,2
Caravaca	21031	2266	10774,6	1	4,8	0	0,0
Caravaca / Barranda	4825	239	4953,4	1	20,7	0	0,0
Cartagena / Casco Antiguo	17956	816	4544,4	13	72,4	8	44,6
Cartagena / Este	25564	1258	4921,0	32	125,2	12	46,9
Cartagena / Isaac Peral	22885	1315	5746,1	6	26,2	2	8,7
Cartagena / Los Barreros	10505	486	4626,4	3	28,6	3	28,6
Cartagena / Los Dolores	16511	1021	6183,8	20	121,1	4	24,2
Cartagena / Mar Menor	17156	595	3468,2	9	52,5	6	35,0
Cartagena / Molinos Marfagones	15823	679	4291,2	7	44,2	7	44,2
Cartagena / Oeste	21848	1070	4897,5	18	82,4	9	41,2
Cartagena / Pozo Estrecho	12930	547	4230,5	11	85,1	3	23,2
Cartagena / San Antón	18881	1242	6578,0	9	47,7	1	5,3
Cartagena / Santa Ana	19267	796	4131,4	9	46,7	4	20,8
Cartagena / Santa Lucía	10482	508	4846,4	21	200,3	12	114,5
Cartagena / La Manga	7008	188	2682,6	4	57,1	2	28,5
Cehegín	14402	847	5881,1	2	13,9	0	0,0
Ceutí	12007	975	8120,3	1	8,3	0	0,0
Cieza / Este	18629	1322	7096,5	27	144,9	14	75,2
Cieza / Oeste	16654	1211	7271,5	19	114,1	8	48,0
Fortuna	10289	1115	10836,8	0	0,0	0	0,0
Fuente Álamo	16787	1173	6987,5	11	65,5	2	11,9
Jumilla	25994	2928	11264,1	7	26,9	1	3,8
La Unión	20720	1051	5072,4	17	82,0	8	38,6
Librilla	5325	255	4788,7	1	18,8	0	0,0
Lorca / Centro	18976	1796	9464,6	13	68,5	6	31,6
Lorca / La Paca	3289	301	9151,7	1	30,4	0	0,0
Lorca / San Diego	20568	2504	8157,9	9	29,3	4	13,0
Lorca / San José	25201	1988	7888,6	11	43,6	4	15,9
Lorca / Sutullena	14800	819	5533,8	6	40,5	2	13,5
Lorca San Cristóbal	10126						
Lorquí	7246	524	7231,6	5	69,0	3	41,4
Los Alcázares	16590	1053	6347,2	17	102,5	7	42,2
Mazarrón	19721	817	4142,8	2	10,1	2	10,1
Mazarrón / Puerto	14492	600	4140,2	4	27,6	2	13,8



**Tabla 2. Casos confirmados COVID19 desde 10 de mayo de 2020 y zona básica pertenenc. (continuac.)**

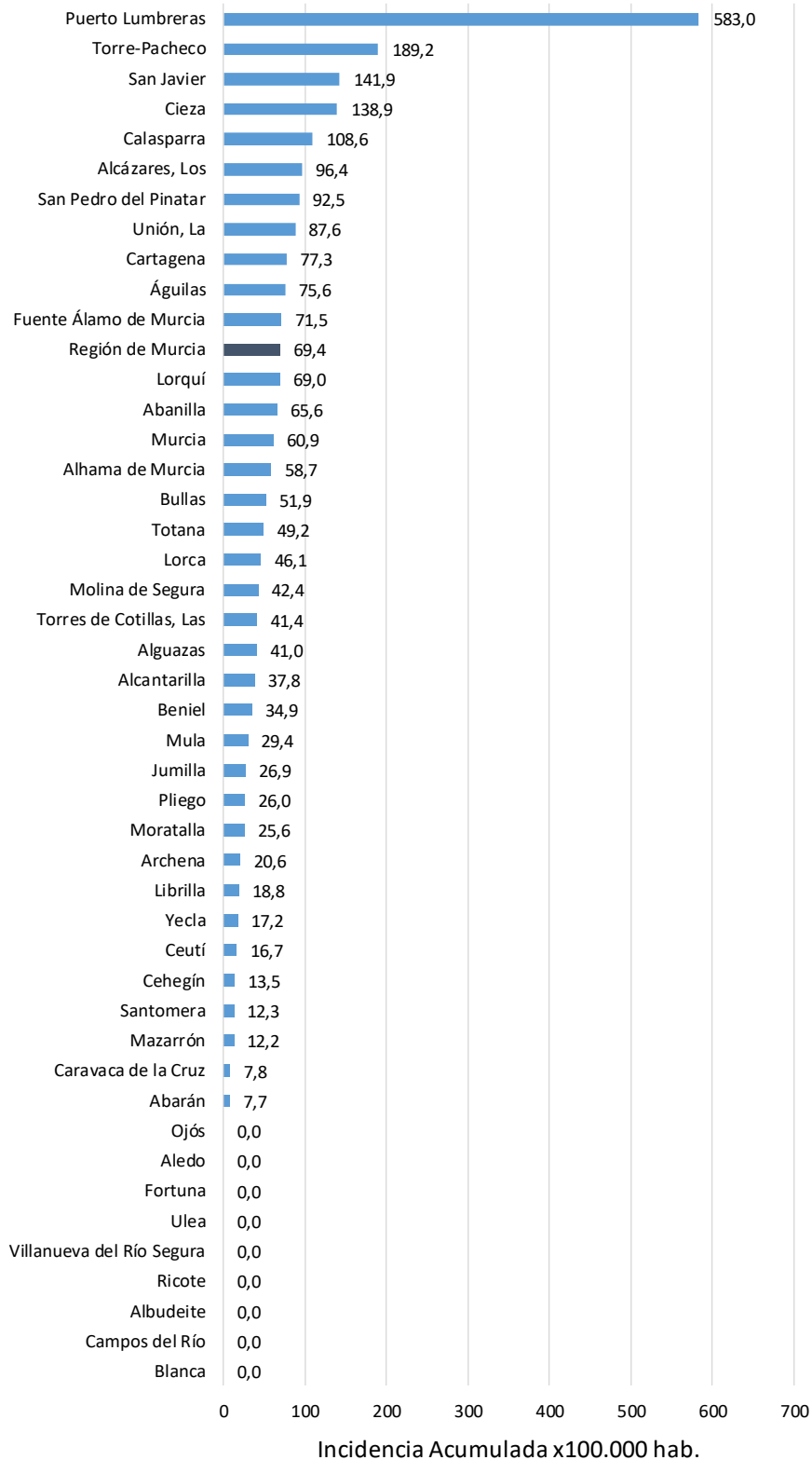
Zona Básica Salud	Población	Casos PCR/Ag.+ acum.	IA*	Casos PCR/Ag.+ últ.14 días		Casos PCR/Ag.+ últ. 7 días	
				Casos	IA*	Casos	IA*
Molina / Este	28685	771	2687,8	3	10,5	2	7,0
Molina / Norte	22282	1481	6646,6	7	31,4	4	18,0
Molina / Sur	22128	2205	9964,8	17	76,8	12	54,2
Moratalla	7636	767	10044,5	2	26,2	1	13,1
Mula	24271	2003	8252,6	5	20,6	0	0,0
Murcia / Algezares	13191	784	5943,4	19	144,0	13	98,6
Murcia / Aljucer	7778	496	6377,0	8	102,9	6	77,1
Murcia / Alquerías	14816	921	6216,3	3	20,2	1	6,7
Murcia / Barrio de El Carmen	16854	1561	9261,9	8	47,5	4	23,7
Murcia / Beniaján	29061	1788	6152,6	13	44,7	7	24,1
Murcia / Cabezo de Torres	22100	1337	6049,8	7	31,7	4	18,1
Murcia / Campo de Cartagena	12193	570	4674,8	11	90,2	5	41,0
Murcia / Centro	19735	1043	5285,0	10	50,7	6	30,4
Murcia / El Palmar	24266	2015	8303,8	18	74,2	7	28,8
Murcia / El Ranero	12642	783	6193,6	7	55,4	2	15,8
Murcia / Espinardo	26919	1462	5431,1	9	33,4	7	26,0
Murcia / Floridabanca	10772	949	8809,9	10	92,8	4	37,1
Murcia / Infante Juan Manuel	18358	1384	7538,9	14	76,3	13	70,8
Murcia / La Alberca	19336	1267	6552,5	15	77,6	11	56,9
Murcia / La Ñora	13351	852	6381,5	10	74,9	1	7,5
Murcia / Llano de Brujas	13450	921	6847,6	6	44,6	2	14,9
Murcia / Monteagudo	14497	745	5139,0	0	0,0	0	0,0
Murcia / Nonduermas	12942	787	6081,0	9	69,5	3	23,2
Murcia / Puente Tocinos	16741	1515	9049,6	3	17,9	3	17,9
Murcia / San Andrés	26759	2027	7575,0	10	37,4	6	22,4
Murcia / Sangonera la Verde	12508	905	7235,4	12	95,9	1	8,0
Murcia / Santa María de Gracia	12355	884	7155,0	10	80,9	10	80,9
Murcia / Santiago El Mayor	27707	1770	6388,3	20	72,2	14	50,5
Murcia / Santiago y Zairaiche**	16990						
Murcia / Vista Alegre	15847	1896	5774,0	21	64,0	12	36,5
Murcia / Vistabella	14978	1345	8979,8	7	46,7	5	33,4
Murcia / Zarandona	6974	467	6696,3	6	86,0	5	71,7
Puerto Lumbreras	18265	872	4774,2	94	514,6	75	410,6
San Javier	30865	1933	6262,8	38	123,1	19	61,6
San Pedro del Pinatar	25932	1603	6181,6	24	92,5	14	54,0
Santomera	16270	1009	6201,6	2	12,3	1	6,1
Torre Pacheco / Este	19182	1608	8382,9	31	161,6	8	41,7
Torre Pacheco / Oeste	17282	1262	7302,4	36	208,3	13	75,2
Torres de Cotillas	21753	1533	7047,3	9	41,4	6	27,6
Totana / Norte	19232	1876	9754,6	11	57,2	7	36,4
Totana / Sur	14328	1488	10385,3	5	34,9	0	0,0
Yecla / Este	18918	2203	11645,0	4	21,1	0	0,0
Yecla Oeste	15916	1633	10260,1	2	12,6	0	0,0
Otras CCAA		2314		45		24	
Desconocido		5291		46		28	
<b>Región de Murcia</b>	<b>1511251</b>	<b>108224</b>	<b>7161,2</b>	<b>1049</b>	<b>69,4</b>	<b>542</b>	<b>35,9</b>

\*IA: Incidencia acumulada x100.000 hab. \*\* Los casos pertenecen a Murcia / Vista Alegre

Fuente: Servicio de Epidemiología, Dirección General de Salud Pública y Adicciones



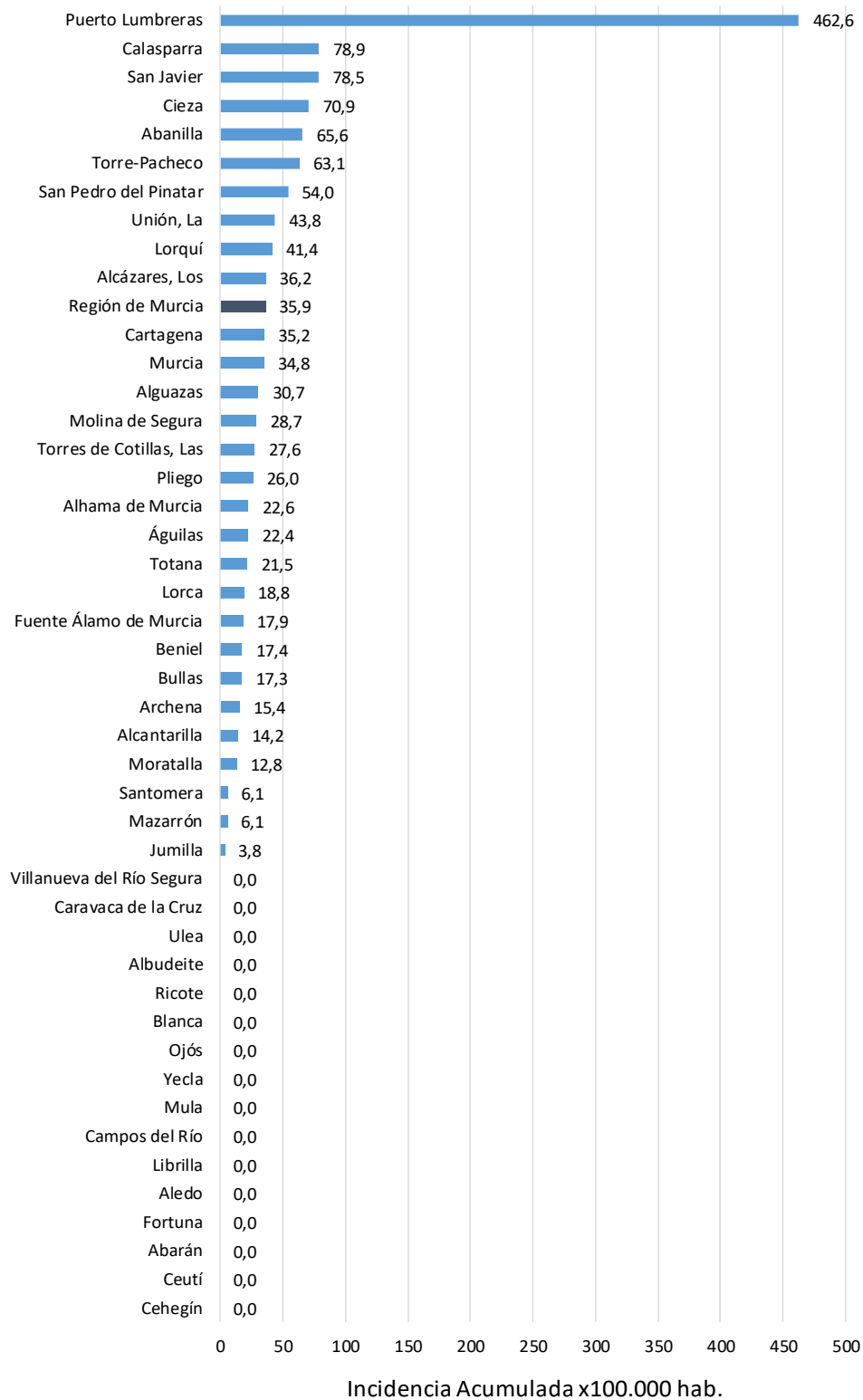
Figura 6. Incidencia acumulada x100.000 habitantes  
últimos 14 días según municipio de residencia.  
Región de Murcia



Fuente: Servicio de Epidemiología, Dirección General de Salud Pública y Adicciones



Figura 7. Incidencia acumulada x100.000 habitantes  
últimos 7 días según municipio de residencia.  
Región de Murcia



Fuente: Servicio de Epidemiología, Dirección General de Salud Pública y Adicciones



**Mapa 1. Incidencia acumulada/100 000 hab. COVID19 últimos 7 días por municipio de residencia. Región de Murcia**

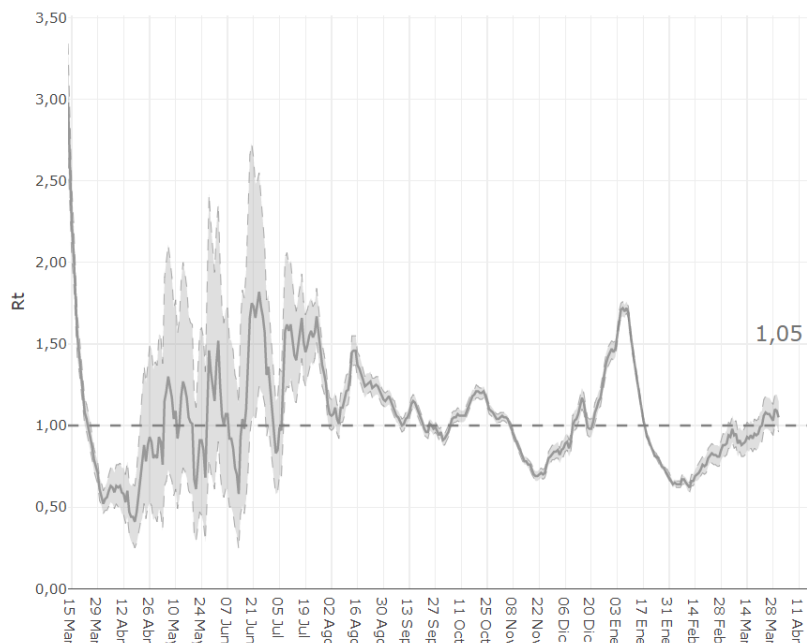
Incidencia Acumulada ult. 7d, tramos

- 0-50
- 50-150
- 150-250
- >250



Fuente: Servicio de Epidemiología, Dirección General de Salud Pública y Adicciones

**Figura 8. Número reproductivo básico instantáneo (Rt). Región de Murcia**



Fuente: RENAVE, Ministerio de Sanidad