

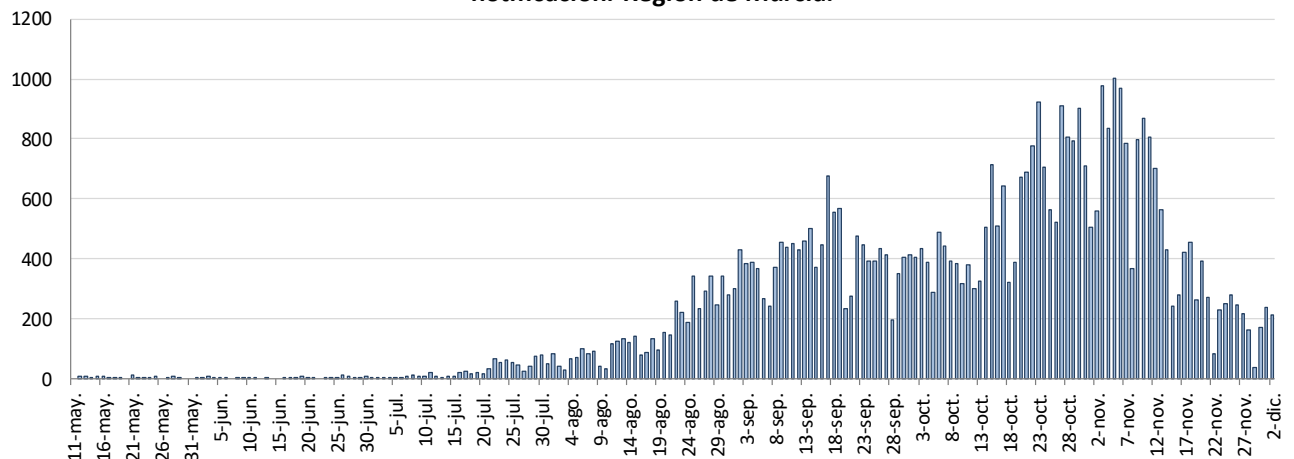


INFORME EPIDEMIOLÓGICO DIARIO COVID19 EN LA REGIÓN DE MURCIA 3 de diciembre de 2020

En la Región de Murcia hasta la fecha se han diagnosticado 54349 casos de COVID-19. Los casos activos actualmente son 4162. Se encuentran hospitalizados 341 pacientes y de ellos, 82 en la UCI. El número total de fallecidos es de 619.

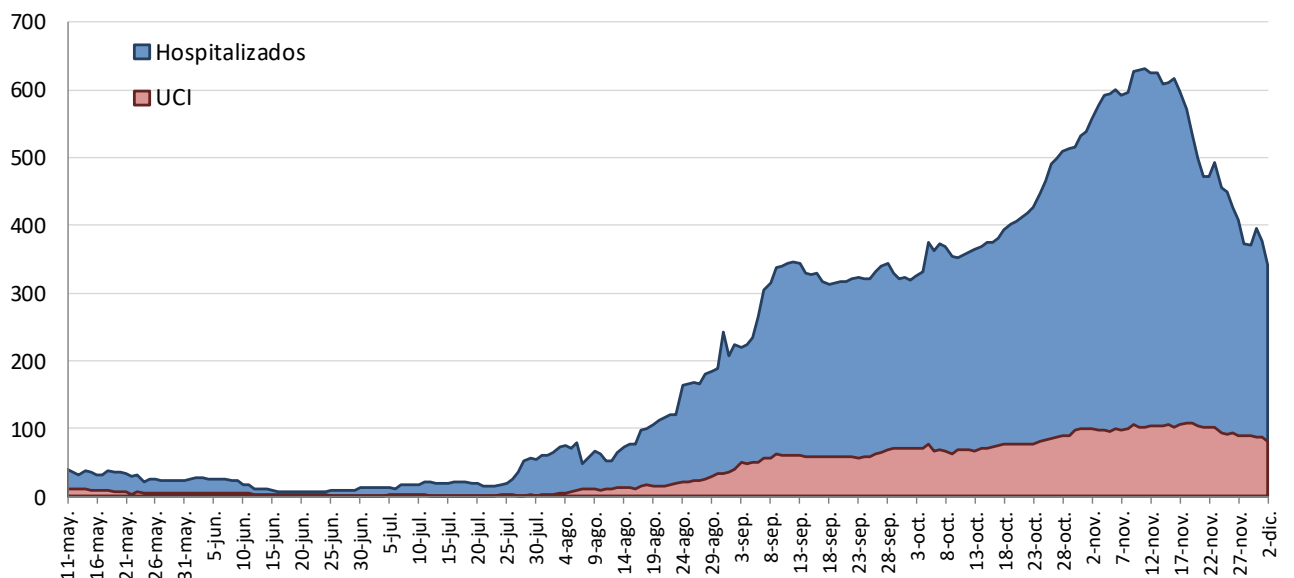
Importante resaltar que los **resultados son provisionales** y deben interpretarse con precaución por ser información dependiente del momento de su extracción. En las siguientes figuras y tablas se presentan con los datos epidemiológicos actualizados.

Figura 1. Número de casos confirmados COVID-19 desde el 10 de mayo por fecha de notificación. Región de Murcia.



Fuente: Servicio de Epidemiología. D.G. Salud Pública y Adicciones.

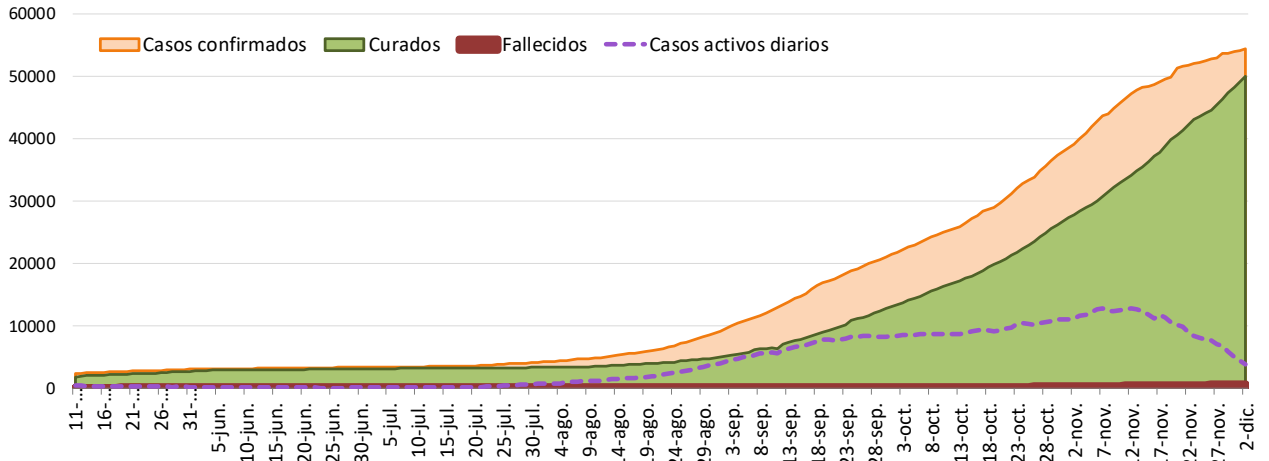
Figura 2. Número de personas que se encuentran hospitalizadas y en UCI diarias por COVID-19 (prevalencia) desde el 10 de mayo. Región de Murcia.



Fuente: Servicio de Epidemiología. D.G. Salud Pública y Adicciones.

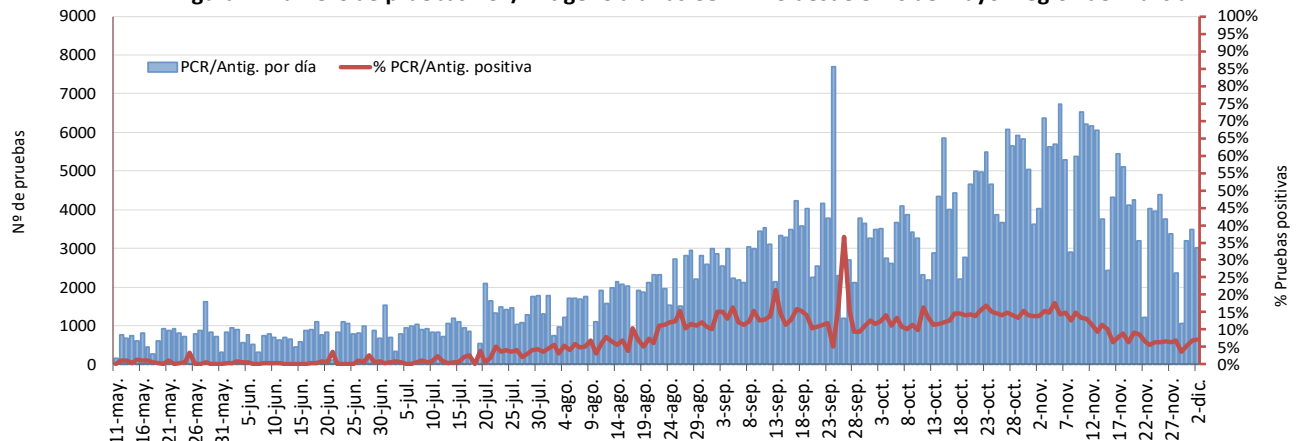


Figura 3. Número de casos confirmados, alta epidemiológica (curados) y fallecidos acumulados COVID19 desde el 10 de mayo. Región de Murcia.



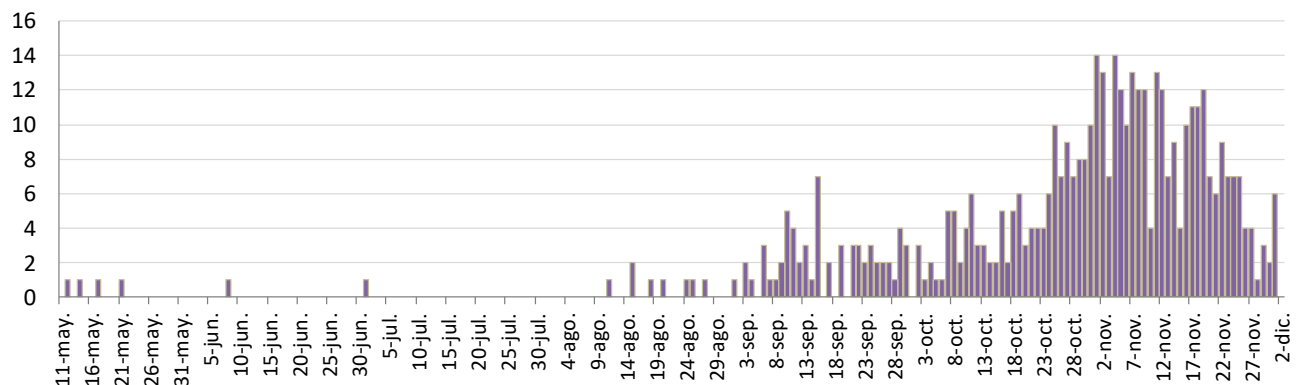
Fuente: Servicio de Epidemiología. D.G. Salud Pública y Adicciones.

Figura 4. Número de pruebas PCR/Antígeno diarias COVID-19 desde el 10 de mayo. Región de Murcia.



Fuente: Servicio de Epidemiología. D.G. Salud Pública y Adicciones.

Figura 5. Número de fallecidos COVID-19 desde el 10 de mayo confirmados por fecha de defunción. Región de Murcia.



Fuente: Servicio de Epidemiología. D.G. Salud Pública y Adicciones.



Tabla 1. Casos confirmados COVID19 desde 10 mayo por municipio residencia. Región de Murcia

Municipio	Población	Casos PCR/Ag.+ acum.	% Total casos	IA*	Casos PCR/Ag.+ últ.14 días		Casos PCR/Ag.+ últ. 7 días	
					Casos	IA*	Casos	IA*
Abanilla	6127	261	0,5%	4259,8	15	244,8	5	81,6
Abarán	12964	272	0,5%	2098,1	15	115,7	5	38,6
Águilas	35301	550	1,0%	1558,0	56	158,6	32	90,6
Albudeite	1373	46	0,1%	3350,3	6	437,0	4	291,3
Alcantarilla	42048	1542	2,9%	3667,2	61	145,1	19	45,2
Alcázares, Los	16138	531	1,0%	3290,4	133	824,1	71	440,0
Aledo	1022	42	0,1%	4109,6	5	489,2	5	489,2
Alguazas	9638	408	0,8%	4233,2	18	186,8	6	62,3
Alhama de Murcia	22077	1128	2,1%	5109,4	78	353,3	33	149,5
Archena	19301	963	1,8%	4989,4	55	285,0	27	139,9
Beniel	11318	408	0,8%	3604,9	9	79,5	3	26,5
Blanca	6539	178	0,3%	2722,1	12	183,5	3	45,9
Bullas	11530	289	0,5%	2506,5	10	86,7	2	17,3
Calasparra	10178	162	0,3%	1591,7	38	373,4	17	167,0
Campos del Río	2028	95	0,2%	4684,4	1	49,3	0	0,0
Caravaca de la Cruz	25760	1239	2,3%	4809,8	86	333,9	21	81,5
Cartagena	214802	4246	7,9%	1976,7	341	158,8	151	70,3
Cehegín	14983	491	0,9%	3277,0	37	246,9	22	146,8
Ceutí	11787	560	1,0%	4751,0	17	144,2	7	59,4
Cieza	34988	1038	1,9%	2966,7	61	174,3	31	88,6
Fortuna	10112	518	1,0%	5122,6	13	128,6	5	49,4
Fuente Álamo de Murcia	16583	784	1,5%	4727,7	32	193,0	13	78,4
Jumilla	25600	1824	3,4%	7125,0	88	343,8	27	105,5
Librilla	5305	130	0,2%	2450,5	4	75,4	2	37,7
Lorca	94404	4780	8,9%	5063,3	203	215,0	108	114,4
Lorquí	7141	301	0,6%	4215,1	7	98,0	3	42,0
Mazarrón	32209	838	1,6%	2601,8	82	254,6	34	105,6
Molina de Segura	71890	2496	4,6%	3472,0	98	136,3	35	48,7
Moratalla	7839	289	0,5%	3686,7	11	140,3	4	51,0
Mula	16883	611	1,1%	3619,0	27	159,9	3	17,8
Murcia	453258	15580	28,9%	3437,3	667	147,2	254	56,0
Ojós	500	7	0,0%	1400,0	0	0,0	0	0,0
Pliego	3847	85	0,2%	2209,5	4	104,0	1	26,0
Puerto Lumbreras	15394	373	0,7%	2423,0	58	376,8	31	201,4
Ricote	1264	38	0,1%	3006,3	2	158,2	2	158,2
San Javier	32489	1130	2,1%	3478,1	136	418,6	39	120,0
San Pedro del Pinatar	25476	616	1,1%	2418,0	59	231,6	26	102,1
Santomera	16206	488	0,9%	3011,2	19	117,2	12	74,0
Torre-Pacheco	35676	1623	3,0%	4549,3	188	527,0	102	285,9
Torres de Cotillas, Las	21471	778	1,4%	3623,5	33	153,7	7	32,6
Totana	32008	2931	5,4%	9157,1	156	487,4	61	190,6
Ulea	874	11	0,0%	1258,6	1	114,4	1	114,4
Unión, La	20225	417	0,8%	2061,8	31	153,3	10	49,4
Villanueva del Río Segura	2910	163	0,3%	5601,4	2	68,7	0	0,0
Yecla	34432	1432	2,7%	4158,9	162	470,5	59	171,4
Otras CCAA		1176	2,2%		88		40	
Desconocido		24	0,0%		2		1	
Región de Murcia	1493898	53892	100,0%	3607,5	3227	216,0	1344	90,0

*IA: Incidencia acumulada x100.000 habitantes

Fuente: Servicio de Epidemiología, Dirección General de Salud Pública y Adicciones



Tabla 2. Casos confirmados COVID19 desde 10 de mayo y zona básica de pertenencia.

Región de Murcia

Zona Básica Salud	Población	Casos PCR/Ag.+ acum.	IA*	Casos PCR/Ag.+ últ.14 días		Casos PCR/Ag.+ últ. 7 días	
				Casos	IA*	Casos	IA*
Abanilla	6127	255	4161,9	15	244,8	5	81,6
Abarán	12964	254	1959,3	13	100,3	5	38,6
Águilas / Norte	20849	298	1429,3	35	167,9	19	91,1
Águilas / Sur	14519	227	1563,5	19	130,9	13	89,5
Alcantarilla / Casco	18862	555	2942,4	23	121,9	7	37,1
Alcantarilla / Sangonera	29395	1098	3735,3	40	136,1	10	34,0
Alguazas	9638	402	4171,0	16	166,0	5	51,9
Alhama de Murcia	22077	1069	4842,1	75	339,7	33	149,5
Archena	24849	1127	4535,4	58	233,4	29	116,7
Beniel	11318	412	3640,2	8	70,7	2	17,7
Blanca	6539	169	2584,5	10	152,9	3	45,9
Bullas	11530	282	2445,8	11	95,4	2	17,3
Calasparra	10555	166	1572,7	38	360,0	17	161,1
Caravaca	21057	1080	5128,9	80	379,9	19	90,2
Caravaca / Barranda	4874	114	2338,9	6	123,1	2	41,0
Cartagena / Casco Antiguo	18323	301	1642,7	15	81,9	0	0,0
Cartagena / Este	25416	428	1684,0	39	153,4	16	63,0
Cartagena / Isaac Peral	22732	548	2410,7	29	127,6	11	48,4
Cartagena / Los Barreros	10446	171	1637,0	13	124,4	12	114,9
Cartagena / Los Dolores	16357	408	2494,3	20	122,3	9	55,0
Cartagena / Mar Menor	16711	201	1202,8	40	239,4	18	107,7
Cartagena / Molinos Marfagones	15728	187	1189,0	12	76,3	5	31,8
Cartagena / Oeste	21777	369	1694,4	27	124,0	13	59,7
Cartagena / Pozo Estrecho	12780	265	2073,6	51	399,1	26	203,4
Cartagena / San Antón	18738	510	2721,7	22	117,4	10	53,4
Cartagena / Santa Ana	19191	336	1750,8	38	198,0	16	83,4
Cartagena / Santa Lucía	10425	129	1237,4	12	115,1	6	57,6
Cartagena / La Manga	6866	72	1048,6	9	131,1	4	58,3
Cehegín	14606	458	3135,7	34	232,8	20	136,9
Ceutí	11787	535	4538,9	17	144,2	7	59,4
Cieza / Este	16485	522	3166,5	38	230,5	17	103,1
Cieza / Oeste	18503	482	2605,0	23	124,3	13	70,3
Fortuna	10112	512	5063,3	11	108,8	3	29,7
Fuente Álamo	16583	760	4583,0	32	193,0	13	78,4
Jumilla	25600	1700	6640,6	87	339,8	27	105,5
La Unión	20411	406	1989,1	30	147,0	10	49,0
Librilla	5305	134	2525,9	6	113,1	2	37,7
Lorca / Centro	18614	1209	6495,1	50	268,6	20	107,4
Lorca / La Paca	3352	108	3222,0	3	89,5	2	59,7
Lorca / San Diego	20480	1471	4822,3	62	203,3	37	121,3
Lorca / San José	24876	1322	5314,4	46	184,9	27	108,5
Lorca / Sutullena	14506	432	2978,1	23	158,6	15	103,4
Lorca San Cristóbal	10024						
Lorquí	7141	291	4075,1	8	112,0	3	42,0
Los Alcázares	16138	516	3197,4	124	768,4	66	409,0
Mazarrón	19343	413	2135,1	48	248,2	26	134,4
Mazarrón / Puerto	14195	404	2846,1	31	218,4	6	42,3



Tabla 2. Casos confirmados COVID19 desde 10 de mayo y zona básica pertenenc. (continuac.)

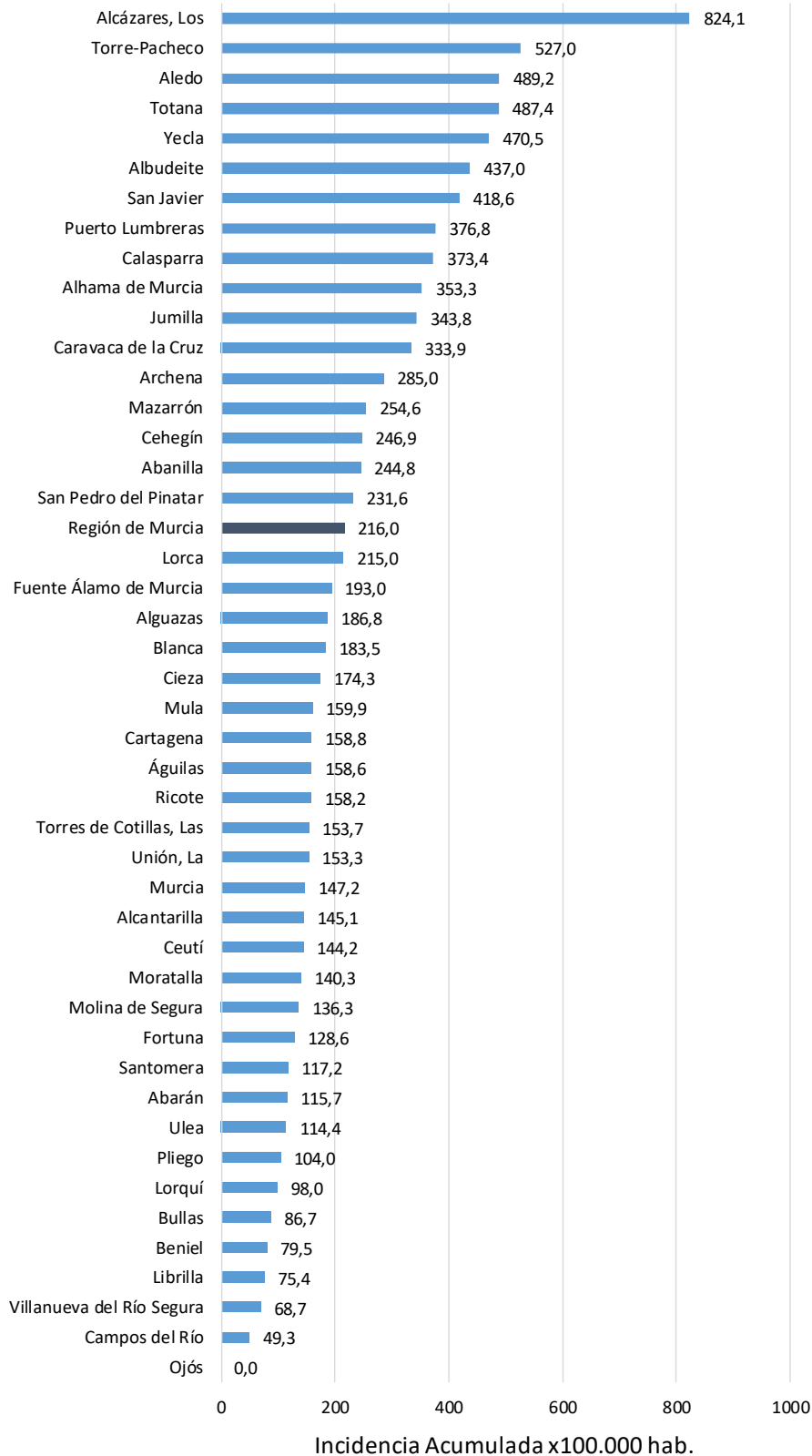
Zona Básica Salud	Población	Casos PCR/Ag.+ acum.	IA*	Casos PCR/Ag.+ últ.14 días		Casos PCR/Ag.+ últ. 7 días	
				Casos	IA*	Casos	IA*
Molina / Este	28158	362	1285,6	13	46,2	5	17,8
Molina / Norte	22005	755	3431,0	23	104,5	7	31,8
Molina / Sur	21727	1266	5826,9	59	271,6	20	92,1
Moratalla	7668	271	3534,2	11	143,5	4	52,2
Mula	24131	812	3365,0	38	157,5	8	33,2
Murcia / Algezares	12984	313	2410,7	32	246,5	7	53,9
Murcia / Aljucer	7699	229	2974,4	18	233,8	5	64,9
Murcia / Alquerías	14611	484	3312,6	14	95,8	3	20,5
Murcia / Barrio de El Carmen	16447	966	5873,4	41	249,3	13	79,0
Murcia / Beniaján	28622	731	2554,0	39	136,3	19	66,4
Murcia / Cabezo de Torres	21701	552	2543,7	18	82,9	7	32,3
Murcia / Campo de Cartagena	11708	324	2767,3	16	136,7	7	59,8
Murcia / Centro	19640	497	2530,5	14	71,3	8	40,7
Murcia / El Palmar	23889	989	4140,0	57	238,6	16	67,0
Murcia / El Ranero	12534	361	2880,2	19	151,6	8	63,8
Murcia / Espinardo	26474	596	2251,3	19	71,8	7	26,4
Murcia / Floridabanca	10748	546	5080,0	29	269,8	12	111,6
Murcia / Infante Juan Manuel	18164	636	3501,4	37	203,7	13	71,6
Murcia / La Alberca	18920	535	2827,7	13	68,7	4	21,1
Murcia / La Ñora	13158	395	3002,0	22	167,2	13	98,8
Murcia / Llano de Brujas	13119	336	2561,2	22	167,7	4	30,5
Murcia / Monteagudo	14241	311	2183,8	23	161,5	17	119,4
Murcia / Nonduermas	12785	498	3895,2	25	195,5	5	39,1
Murcia / Puente Tocinos	16655	652	3914,7	17	102,1	9	54,0
Murcia / San Andrés	26777	1137	4246,2	29	108,3	14	52,3
Murcia / Sangonera la Verde	12296	479	3895,6	13	105,7	4	32,5
Murcia / Santa María de Gracia	12406	412	3321,0	18	145,1	7	56,4
Murcia / Santiago El Mayor	27142	929	3422,7	41	151,1	16	58,9
Murcia / Santiago y Zairaiche**	16613						
Murcia / Vista Alegre	15916	846	2600,8	31	95,3	17	52,3
Murcia / Vistabella	14864	708	4763,2	31	208,6	13	87,5
Murcia / Zarandona	6936	176	2537,5	6	86,5	2	28,8
Puerto Lumbreras	17879	405	2265,2	60	335,6	30	167,8
San Javier	30286	1072	3539,6	133	439,1	38	125,5
San Pedro del Pinatar	25476	593	2327,7	60	235,5	27	106,0
Santomera	16206	471	2906,3	19	117,2	12	74,0
Torre Pacheco / Este	18795	909	4836,4	115	611,9	62	329,9
Torre Pacheco / Oeste	16881	664	3933,4	66	391,0	36	213,3
Torres de Cotillas	21471	758	3530,3	34	158,4	7	32,6
Totana / Norte	18986	1539	8106,0	79	416,1	43	226,5
Totana / Sur	14044	1247	8879,2	77	548,3	20	142,4
Yecla / Este	18667	801	4291,0	89	476,8	28	150,0
Yecla Oeste	15765	599	3799,6	71	450,4	30	190,3
Otras CCAA		1176		88		40	
Desconocido		2441		101		46	
Región de Murcia	1493898	53887	3607,1	3227	216,0	1344	90,0

*IA: Incidencia acumulada x100.000 hab. ** Los casos pertenecen a Murcia / Vista Alegre

Fuente: Servicio de Epidemiología, Dirección General de Salud Pública y Adicciones



Figura 6. Incidencia acumulada x100.000 habitantes
últimos 14 días según municipio de residencia.
Región de Murcia

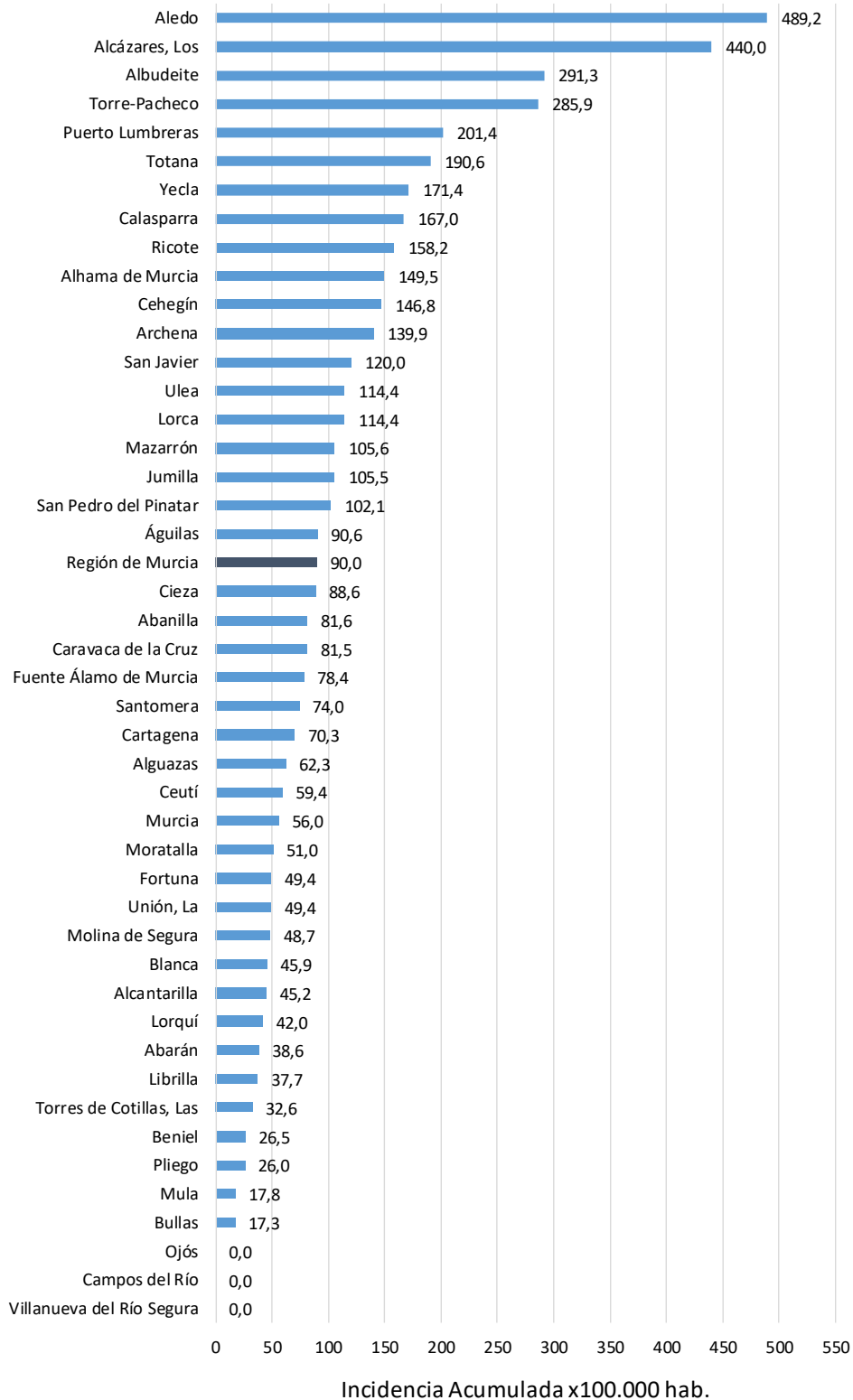


Fuente: Servicio de Epidemiología, Dirección General de Salud Pública y Adicciones



Figura 7. Incidencia acumulada x100.000 habitantes
últimos 7 días según municipio de residencia.

Región de Murcia



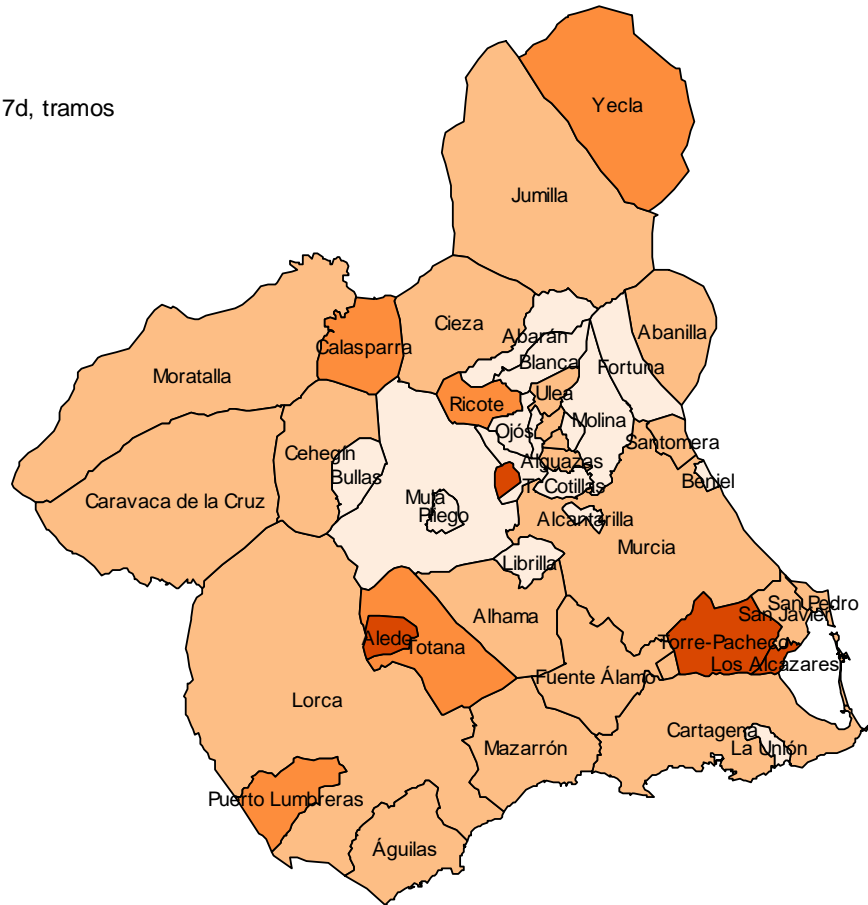
Fuente: Servicio de Epidemiología, Dirección General de Salud Pública y Adicciones



Mapa 1. Incidencia acumulada/100 000 hab. COVID19 últimos 7 días por municipio de residencia. Región de Murcia

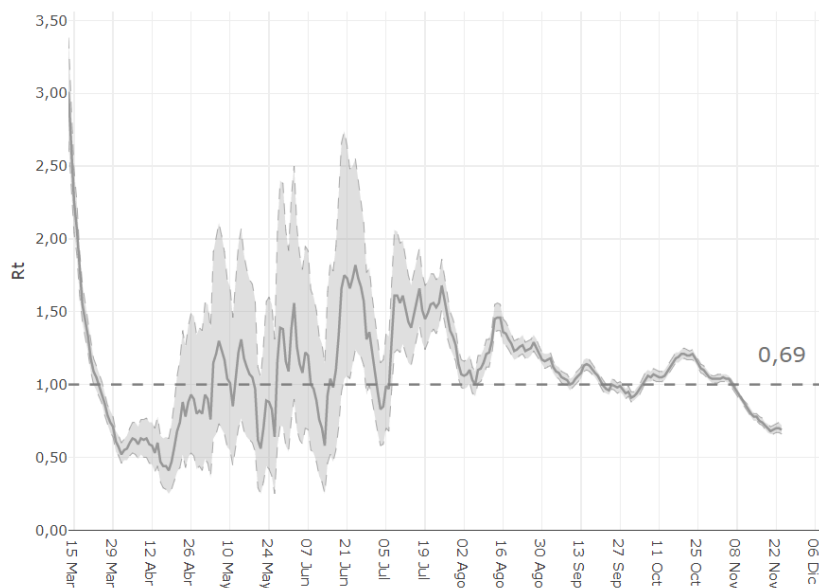
Incidencia Acumulada ult. 7d, tramos

- [0,50]
- (50,150]
- (150,250]
- (250,489.2]



Fuente: Servicio de Epidemiología, Dirección General de Salud Pública y Adicciones

Figura 8. Número reproductivo básico instantáneo (Rt). Región de Murcia



Fuente: RENAVE, Ministerio de Sanidad