

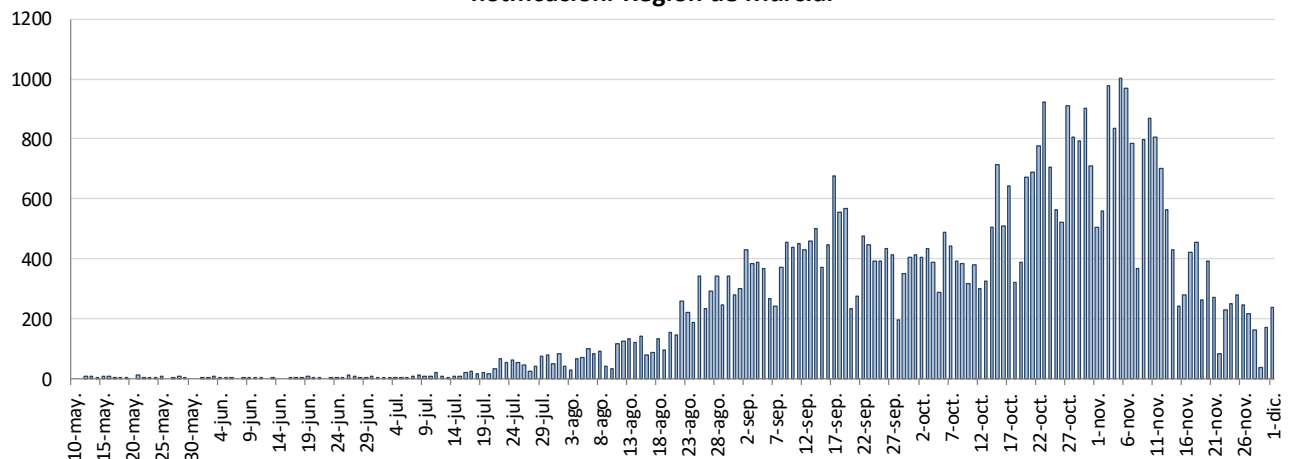


INFORME EPIDEMIOLÓGICO DIARIO COVID19 EN LA REGIÓN DE MURCIA 2 de diciembre de 2020

En la Región de Murcia hasta la fecha se han diagnosticado 54135 casos de COVID-19. Los casos activos actualmente son 4369. Se encuentran hospitalizados 377 pacientes y de ellos, 87 en la UCI. El número total de fallecidos es de 613.

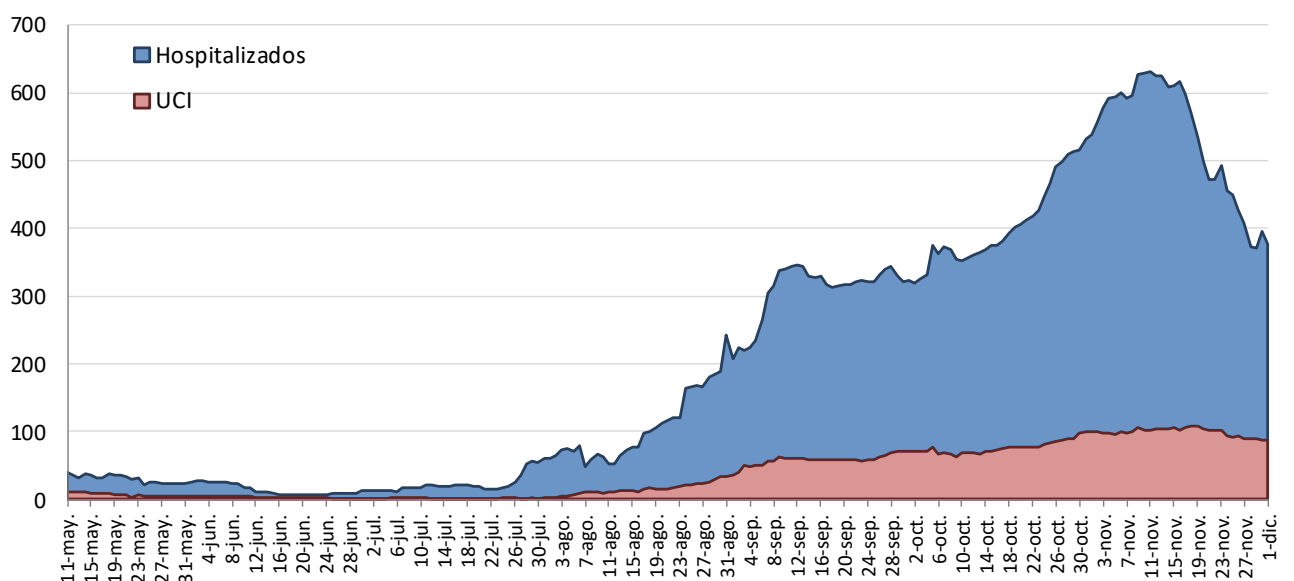
Importante resaltar que los **resultados son provisionales** y deben interpretarse con precaución por ser información dependiente del momento de su extracción. En las siguientes figuras y tablas se presentan con los datos epidemiológicos actualizados.

Figura 1. Número de casos confirmados COVID-19 desde el 10 de mayo por fecha de notificación. Región de Murcia.



Fuente: Servicio de Epidemiología. D.G. Salud Pública y Adicciones.

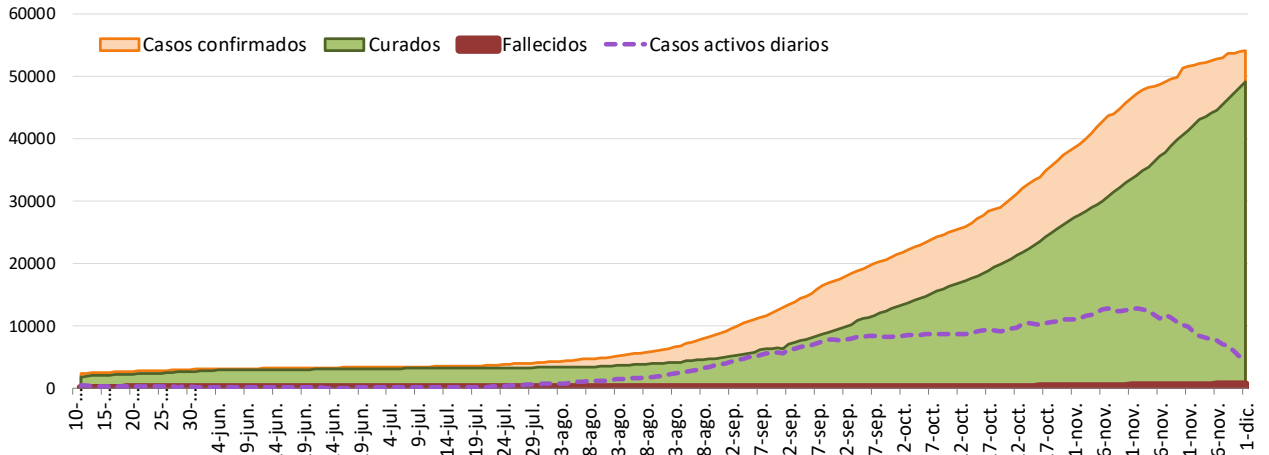
Figura 2. Número de personas que se encuentran hospitalizadas y en UCI diarias por COVID-19 (prevalencia) desde el 10 de mayo. Región de Murcia.



Fuente: Servicio de Epidemiología. D.G. Salud Pública y Adicciones.

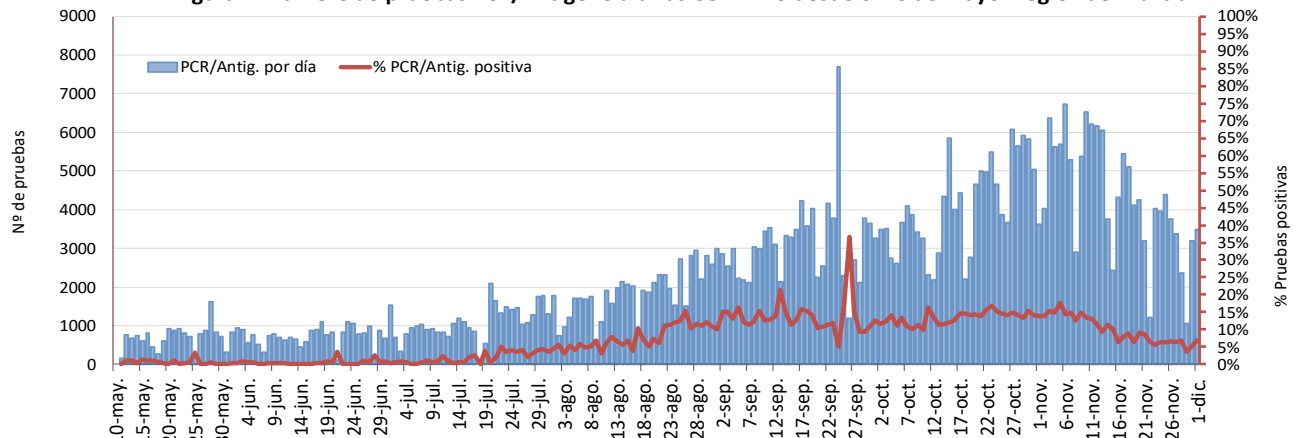


Figura 3. Número de casos confirmados, alta epidemiológica (curados) y fallecidos acumulados COVID19 desde el 10 de mayo. Región de Murcia.



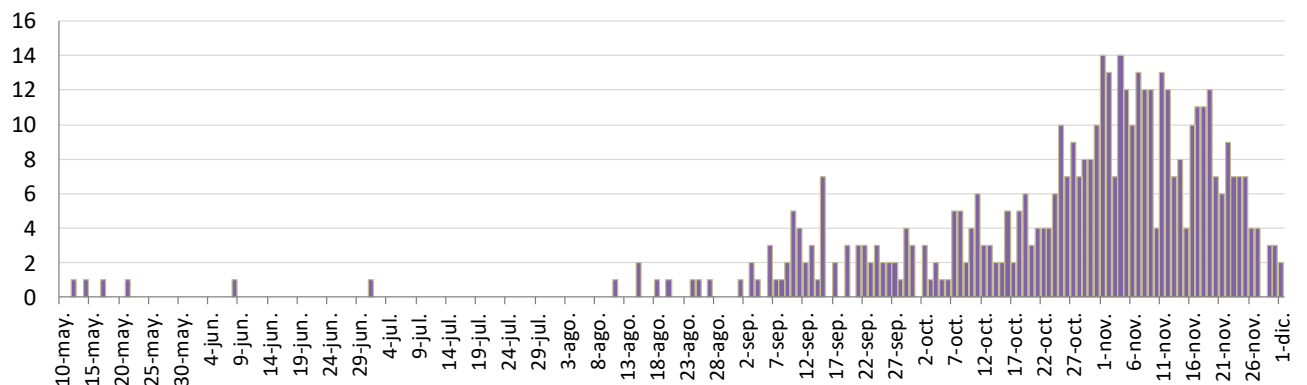
Fuente: Servicio de Epidemiología. D.G. Salud Pública y Adicciones.

Figura 4. Número de pruebas PCR/Antígeno diarias COVID-19 desde el 10 de mayo. Región de Murcia.



Fuente: Servicio de Epidemiología. D.G. Salud Pública y Adicciones.

Figura 5. Número de fallecidos COVID-19 desde el 10 de mayo confirmados por fecha de defunción. Región de Murcia.



Fuente: Servicio de Epidemiología. D.G. Salud Pública y Adicciones.



Tabla 1. Casos confirmados COVID19 desde 10 mayo por municipio residencia. Región de Murcia

Municipio	Población	Casos PCR/Ag.+ acum.	% Total casos	IA*	Casos PCR/Ag.+ últ.14 días		Casos PCR/Ag.+ últ. 7 días	
					Casos	IA*	Casos	IA*
Abanilla	6127	259	0,5%	4227,2	15	244,8	5	81,6
Abarán	12964	271	0,5%	2090,4	15	115,7	5	38,6
Águilas	35301	549	1,0%	1555,2	61	172,8	33	93,5
Albudeite	1373	46	0,1%	3350,3	6	437,0	4	291,3
Alcantarilla	42048	1538	2,9%	3657,7	71	168,9	25	59,5
Alcázares, Los	16138	509	0,9%	3154,0	119	737,4	61	378,0
Aledo	1022	40	0,1%	3913,9	6	587,1	3	293,5
Alguazas	9638	406	0,8%	4212,5	18	186,8	5	51,9
Alhama de Murcia	22077	1117	2,1%	5059,6	80	362,4	30	135,9
Archena	19301	961	1,8%	4979,0	58	300,5	30	155,4
Beniel	11318	404	0,8%	3569,5	7	61,8	3	26,5
Blanca	6539	178	0,3%	2722,1	13	198,8	4	61,2
Bullas	11530	290	0,5%	2515,2	11	95,4	2	17,3
Calasparra	10178	160	0,3%	1572,0	39	383,2	20	196,5
Campos del Río	2028	95	0,2%	4684,4	2	98,6	0	0,0
Caravaca de la Cruz	25760	1238	2,3%	4805,9	95	368,8	35	135,9
Cartagena	214802	4214	7,9%	1961,8	352	163,9	143	66,6
Cehegín	14983	487	0,9%	3250,4	42	280,3	22	146,8
Ceutí	11787	553	1,0%	4691,6	23	195,1	8	67,9
Cieza	34988	1029	1,9%	2941,0	67	191,5	27	77,2
Fortuna	10112	518	1,0%	5122,6	13	128,6	6	59,3
Fuente Álamo de Murcia	16583	782	1,5%	4715,7	33	199,0	14	84,4
Jumilla	25600	1821	3,4%	7113,3	115	449,2	39	152,3
Librilla	5305	130	0,2%	2450,5	4	75,4	2	37,7
Lorca	94404	4773	8,9%	5055,9	239	253,2	115	121,8
Lorquí	7141	301	0,6%	4215,1	9	126,0	3	42,0
Mazarrón	32209	834	1,6%	2589,3	82	254,6	37	114,9
Molina de Segura	71890	2489	4,6%	3462,2	106	147,4	45	62,6
Moratalla	7839	289	0,5%	3686,7	12	153,1	5	63,8
Mula	16883	608	1,1%	3601,3	31	183,6	5	29,6
Murcia	453258	15506	28,9%	3421,0	724	159,7	275	60,7
Ojós	500	7	0,0%	1400,0	0	0,0	0	0,0
Pliego	3847	85	0,2%	2209,5	4	104,0	1	26,0
Puerto Lumbreras	15394	373	0,7%	2423,0	65	422,2	35	227,4
Ricote	1264	38	0,1%	3006,3	2	158,2	2	158,2
San Javier	32489	1117	2,1%	3438,1	146	449,4	33	101,6
San Pedro del Pinatar	25476	608	1,1%	2386,6	51	200,2	25	98,1
Santomera	16206	486	0,9%	2998,9	22	135,8	11	67,9
Torre-Pacheco	35676	1604	3,0%	4496,0	191	535,4	92	257,9
Torres de Cotillas, Las	21471	774	1,4%	3604,9	36	167,7	9	41,9
Totana	32008	2922	5,4%	9129,0	204	637,3	73	228,1
Ulea	874	11	0,0%	1258,6	1	114,4	1	114,4
Unión, La	20225	414	0,8%	2047,0	35	173,1	10	49,4
Villanueva del Río Segura	2910	163	0,3%	5601,4	2	68,7	2	68,7
Yecla	34432	1429	2,7%	4150,2	197	572,1	84	244,0
Otras CCAA		1166	2,2%		91		43	
Desconocido		24	0,0%		2		1	
Región de Murcia	1493898	53616	100,0%	3589,0	3517	235,4	1433	95,9

*IA: Incidencia acumulada x100.000 habitantes

Fuente: Servicio de Epidemiología, Dirección General de Salud Pública y Adicciones



Tabla 2. Casos confirmados COVID19 desde 10 de mayo y zona básica de pertenencia.

Región de Murcia

Zona Básica Salud	Población	Casos PCR/Ag.+ acum.	IA*	Casos PCR/Ag.+ últ.14 días		Casos PCR/Ag.+ últ. 7 días	
				Casos	IA*	Casos	IA*
Abanilla	6127	253	4129,3	15	244,8	5	81,6
Abarán	12964	253	1951,6	13	100,3	5	38,6
Águilas / Norte	20849	298	1429,3	39	187,1	20	95,9
Águilas / Sur	14519	226	1556,6	20	137,8	12	82,7
Alcantarilla / Casco	18862	555	2942,4	26	137,8	12	63,6
Alcantarilla / Sangonera	29395	1096	3728,5	50	170,1	14	47,6
Alguazas	9638	401	4160,6	17	176,4	5	51,9
Alhama de Murcia	22077	1058	4792,3	77	348,8	30	135,9
Archena	24849	1125	4527,3	61	245,5	34	136,8
Beniel	11318	410	3622,5	6	53,0	3	26,5
Blanca	6539	169	2584,5	11	168,2	4	61,2
Bullas	11530	283	2454,5	12	104,1	2	17,3
Calasparra	10555	164	1553,8	39	369,5	20	189,5
Caravaca	21057	1079	5124,2	88	417,9	33	156,7
Caravaca / Barranda	4874	114	2338,9	7	143,6	2	41,0
Cartagena / Casco Antiguo	18323	301	1642,7	23	125,5	3	16,4
Cartagena / Este	25416	426	1676,1	38	149,5	21	82,6
Cartagena / Isaac Peral	22732	546	2401,9	32	140,8	11	48,4
Cartagena / Los Barreros	10446	166	1589,1	14	134,0	7	67,0
Cartagena / Los Dolores	16357	408	2494,3	21	128,4	10	61,1
Cartagena / Mar Menor	16711	200	1196,8	41	245,3	19	113,7
Cartagena / Molinos Marfagones	15728	187	1189,0	13	82,7	5	31,8
Cartagena / Oeste	21777	362	1662,3	24	110,2	7	32,1
Cartagena / Pozo Estrecho	12780	256	2003,1	50	391,2	20	156,5
Cartagena / San Antón	18738	508	2711,1	21	112,1	11	58,7
Cartagena / Santa Ana	19191	335	1745,6	43	224,1	16	83,4
Cartagena / Santa Lucía	10425	129	1237,4	12	115,1	6	57,6
Cartagena / La Manga	6866	70	1019,5	7	102,0	2	29,1
Cehegín	14606	454	3108,3	39	267,0	20	136,9
Ceutí	11787	528	4479,5	22	186,6	8	67,9
Cieza / Este	16485	516	3130,1	41	248,7	16	97,1
Cieza / Oeste	18503	479	2588,8	25	135,1	10	54,0
Fortuna	10112	512	5063,3	11	108,8	4	39,6
Fuente Álamo	16583	758	4570,9	33	199,0	14	84,4
Jumilla	25600	1697	6628,9	112	437,5	39	152,3
La Unión	20411	403	1974,4	34	166,6	10	49,0
Librilla	5305	134	2525,9	6	113,1	2	37,7
Lorca / Centro	18614	1210	6500,5	55	295,5	26	139,7
Lorca / La Paca	3352	106	3162,3	1	29,8	1	29,8
Lorca / San Diego	20480	1466	4805,9	83	272,1	39	127,9
Lorca / San José	24876	1321	5310,3	52	209,0	28	112,6
Lorca / Sutullena	14506	433	2985,0	27	186,1	15	103,4
Lorca San Cristóbal	10024						
Lorquí	7141	291	4075,1	10	140,0	3	42,0
Los Alcázares	16138	498	3085,9	114	706,4	59	365,6
Mazarrón	19343	409	2114,5	47	243,0	22	113,7
Mazarrón / Puerto	14195	404	2846,1	32	225,4	13	91,6



Tabla 2. Casos confirmados COVID19 desde 10 de mayo y zona básica pertenenc. (continuac.)

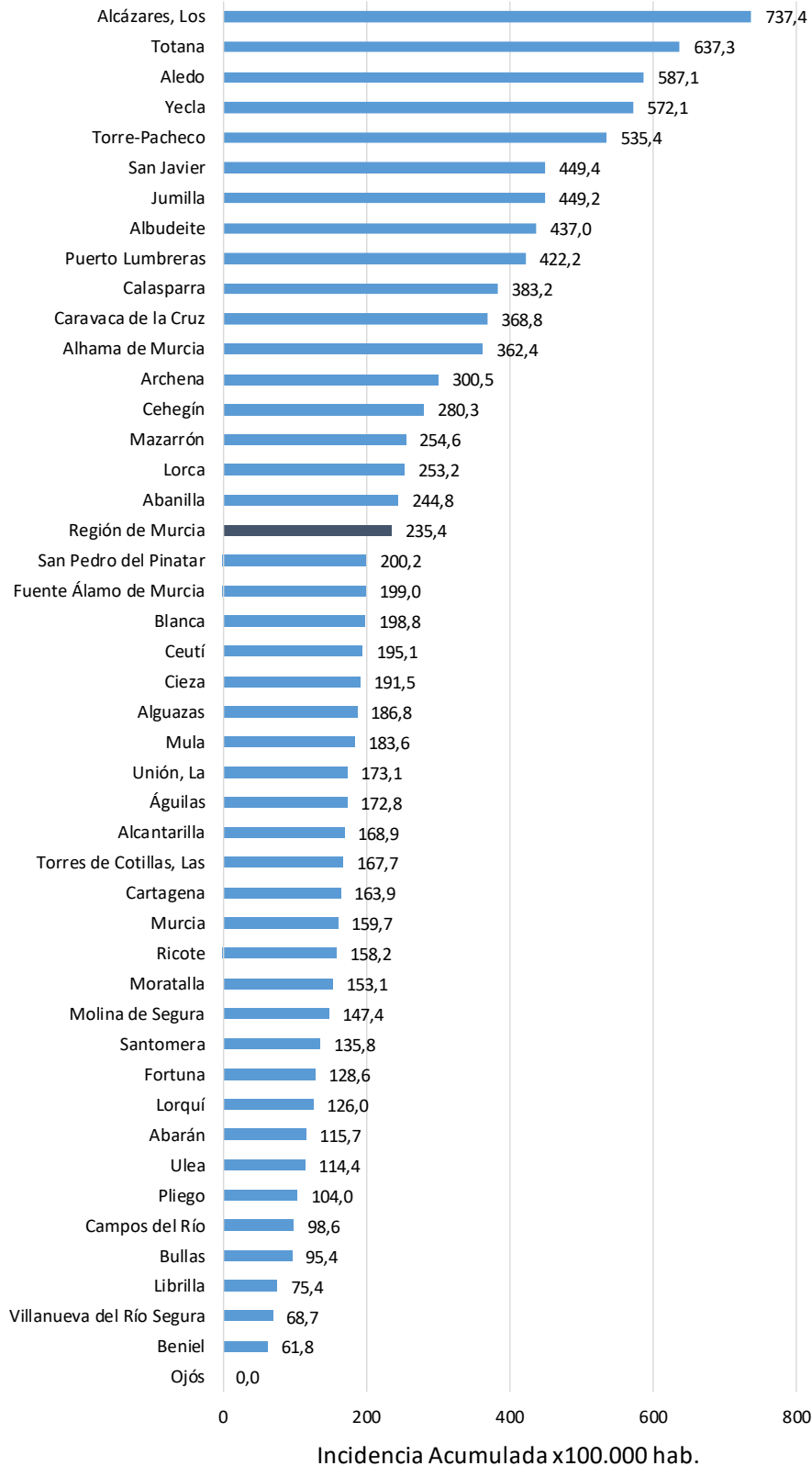
Zona Básica Salud	Población	Casos PCR/Ag.+ acum.	IA*	Casos PCR/Ag.+ últ.14 días		Casos PCR/Ag.+ últ. 7 días	
				Casos	IA*	Casos	IA*
Molina / Este	28158	360	1278,5	13	46,2	4	14,2
Molina / Norte	22005	754	3426,5	27	122,7	13	59,1
Molina / Sur	21727	1264	5817,6	65	299,2	28	128,9
Moratalla	7668	271	3534,2	12	156,5	5	65,2
Mula	24131	809	3352,5	43	178,2	10	41,4
Murcia / Algezares	12984	311	2395,3	31	238,8	13	100,1
Murcia / Aljucer	7699	228	2961,4	19	246,8	6	77,9
Murcia / Alquerías	14611	483	3305,7	15	102,7	3	20,5
Murcia / Barrio de El Carmen	16447	963	5855,2	40	243,2	12	73,0
Murcia / Beniaján	28622	726	2536,5	40	139,8	20	69,9
Murcia / Cabezo de Torres	21701	548	2525,2	22	101,4	6	27,6
Murcia / Campo de Cartagena	11708	324	2767,3	16	136,7	8	68,3
Murcia / Centro	19640	496	2525,5	15	76,4	9	45,8
Murcia / El Palmar	23889	986	4127,4	65	272,1	19	79,5
Murcia / El Ranero	12534	361	2880,2	20	159,6	10	79,8
Murcia / Espinardo	26474	590	2228,6	19	71,8	6	22,7
Murcia / Floridabanca	10748	543	5052,1	32	297,7	12	111,6
Murcia / Infante Juan Manuel	18164	633	3484,9	41	225,7	15	82,6
Murcia / La Alberca	18920	533	2817,1	12	63,4	5	26,4
Murcia / La Ñora	13158	388	2948,8	15	114,0	5	38,0
Murcia / Llano de Brujas	13119	332	2530,7	24	182,9	10	76,2
Murcia / Monteagudo	14241	303	2127,7	17	119,4	12	84,3
Murcia / Nonduermas	12785	495	3871,7	27	211,2	5	39,1
Murcia / Puente Tocinos	16655	647	3884,7	20	120,1	8	48,0
Murcia / San Andrés	26777	1134	4235,0	39	145,6	16	59,8
Murcia / Sangonera la Verde	12296	477	3879,3	20	162,7	6	48,8
Murcia / Santa María de Gracia	12406	411	3312,9	21	169,3	8	64,5
Murcia / Santiago El Mayor	27142	924	3404,3	43	158,4	14	51,6
Murcia / Santiago y Zairaiche**	16613						
Murcia / Vista Alegre	15916	844	2594,6	36	110,7	18	55,3
Murcia / Vistabella	14864	706	4749,7	34	228,7	13	87,5
Murcia / Zarandona	6936	176	2537,5	9	129,8	4	57,7
Puerto Lumbreras	17879	405	2265,2	69	385,9	34	190,2
San Javier	30286	1060	3500,0	143	472,2	32	105,7
San Pedro del Pinatar	25476	585	2296,3	52	204,1	26	102,1
Santomera	16206	468	2887,8	21	129,6	11	67,9
Torre Pacheco / Este	18795	896	4767,2	109	579,9	54	287,3
Torre Pacheco / Oeste	16881	658	3897,9	72	426,5	33	195,5
Torres de Cotillas	21471	754	3511,7	37	172,3	9	41,9
Totana / Norte	18986	1531	8063,8	99	521,4	48	252,8
Totana / Sur	14044	1244	8857,9	105	747,7	25	178,0
Yecla / Este	18667	800	4285,6	113	605,3	39	208,9
Yecla Oeste	15765	597	3786,9	82	520,1	44	279,1
Otras CCAA		1166		91		43	
Desconocido		2430		108		44	
Región de Murcia	1493898	53611	3588,7	3517	235,4	1433	95,9

*IA: Incidencia acumulada x100.000 hab. ** Los casos pertenecen a Murcia / Vista Alegre

Fuente: Servicio de Epidemiología, Dirección General de Salud Pública y Adicciones



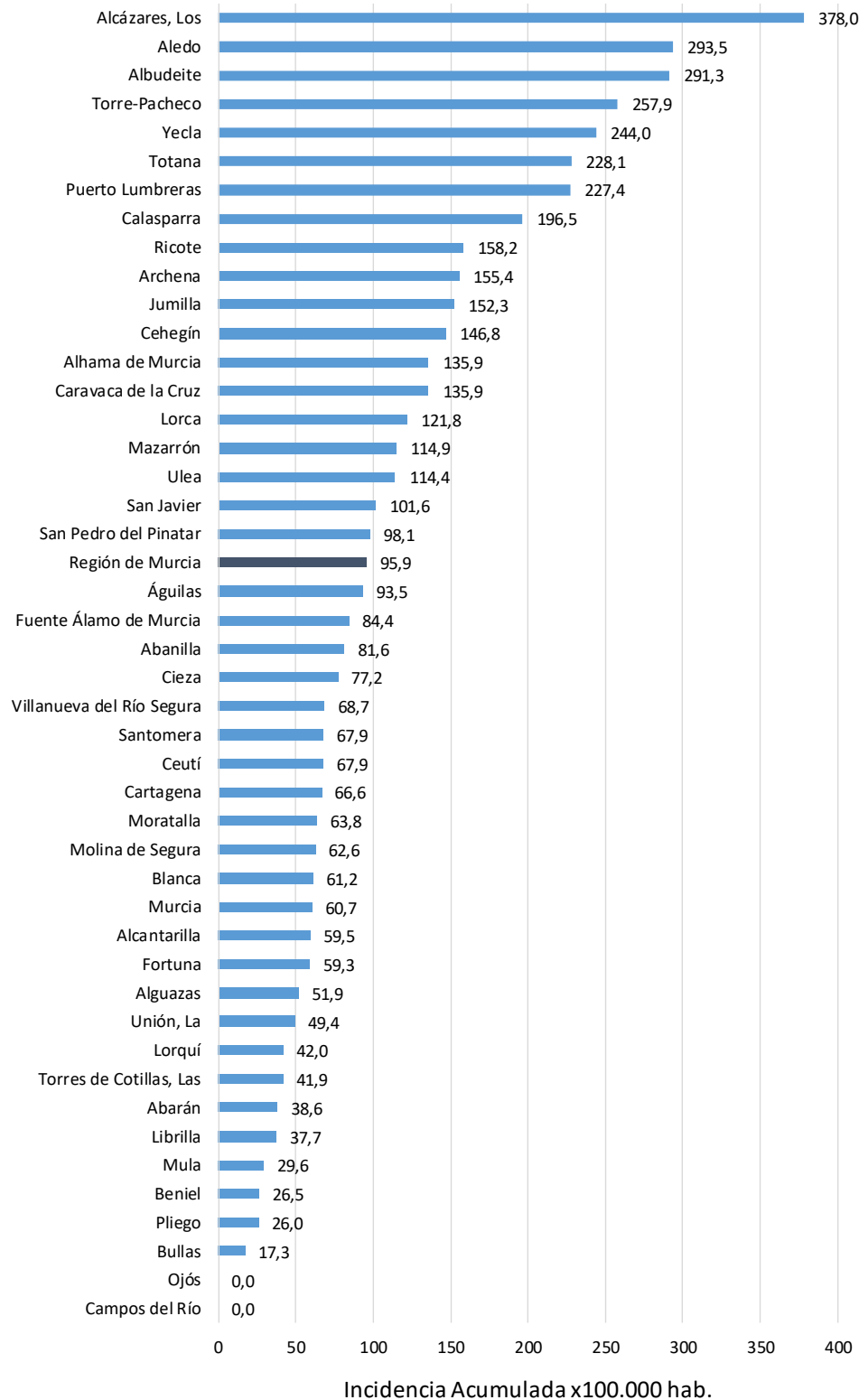
Figura 6. Incidencia acumulada x100.000 habitantes
últimos 14 días según municipio de residencia.
Región de Murcia



Fuente: Servicio de Epidemiología, Dirección General de Salud Pública y Adicciones



Figura 7. Incidencia acumulada x100.000 habitantes
últimos 7 días según municipio de residencia.
Región de Murcia



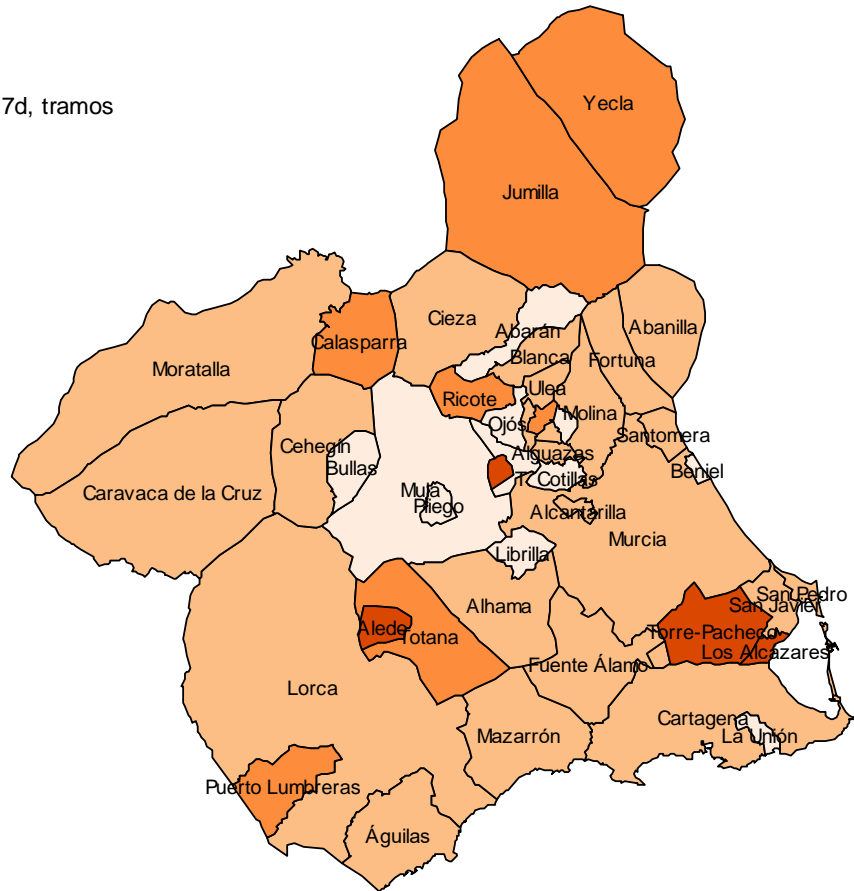
Fuente: Servicio de Epidemiología, Dirección General de Salud Pública y Adicciones



Mapa 1. Incidencia acumulada/100 000 hab. COVID19 últimos 7 días por municipio de residencia. Región de Murcia

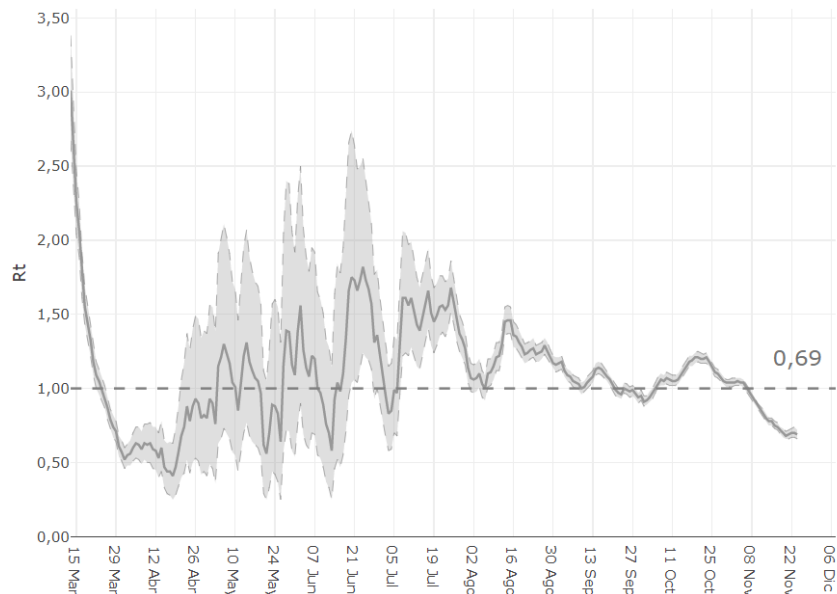
Incidencia Acumulada ult. 7d, tramos

- [0,50]
- (50,150]
- (150,250]
- (250,378]



Fuente: Servicio de Epidemiología, Dirección General de Salud Pública y Adicciones

Figura 8. Número reproductivo básico instantáneo (Rt). Región de Murcia



Fuente: RENAVE, Ministerio de Sanidad