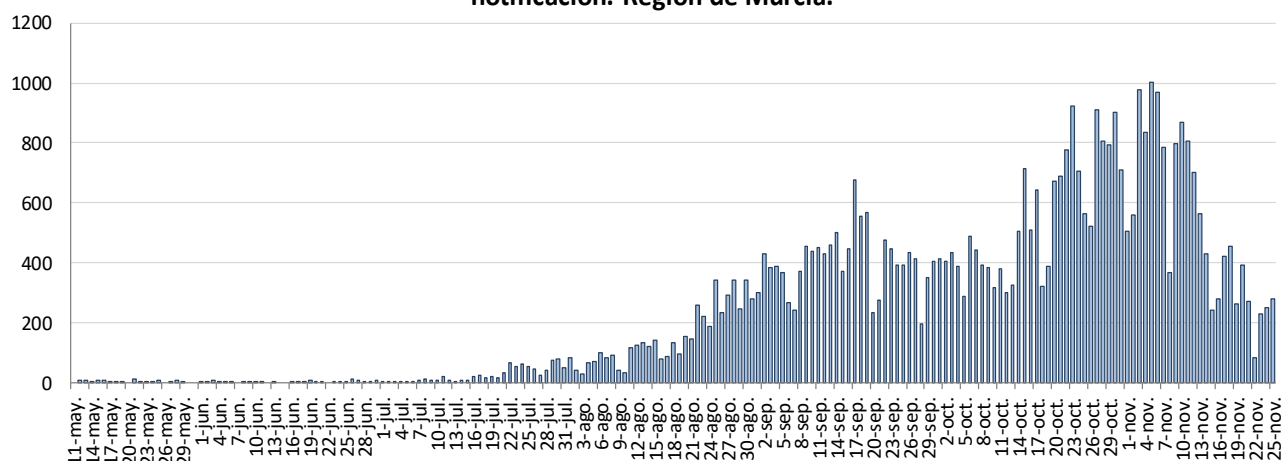


INFORME EPIDEMIOLÓGICO DIARIO COVID19 EN LA REGIÓN DE MURCIA 26 de noviembre de 2020

En la Región de Murcia hasta la fecha se han diagnosticado 52507 casos de COVID-19. Los casos activos actualmente son 7833. Se encuentran hospitalizados 449 pacientes y de ellos, 91 en la UCI. El número total de fallecidos es de 587.

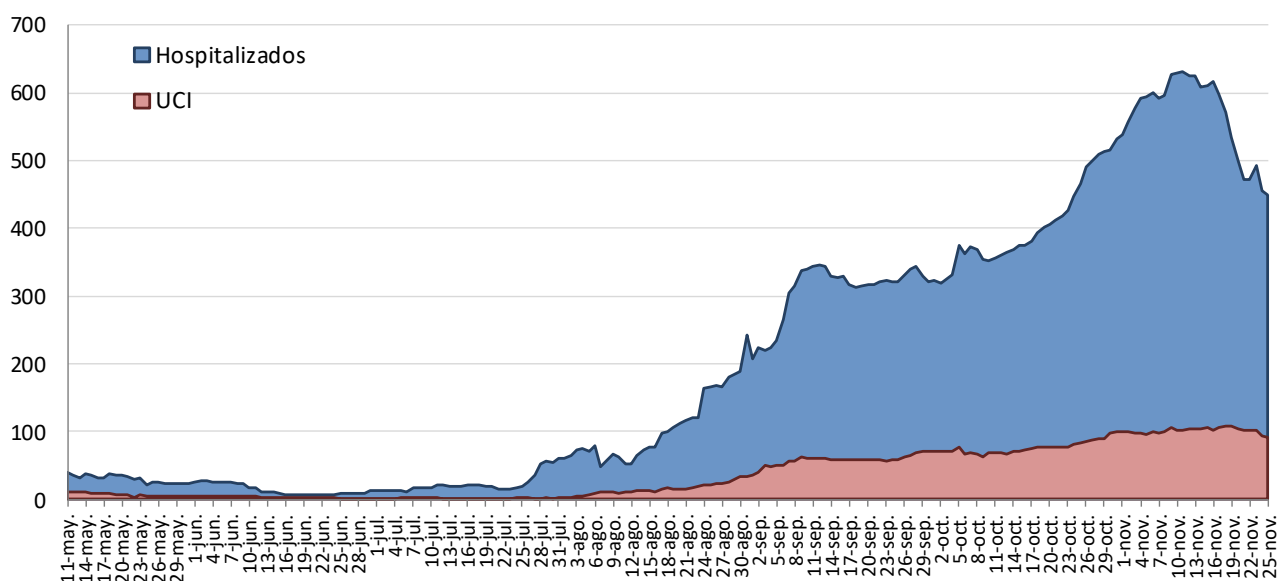
Importante resaltar que los **resultados son provisionales** y deben interpretarse con precaución por ser información dependiente del momento de su extracción. En las siguientes figuras y tablas se presentan con los datos epidemiológicos actualizados.

Figura 1. Número de casos confirmados COVID-19 desde el 10 de mayo por fecha de notificación. Región de Murcia.



Fuente: Servicio de Epidemiología. D.G. Salud Pública y Adicciones.

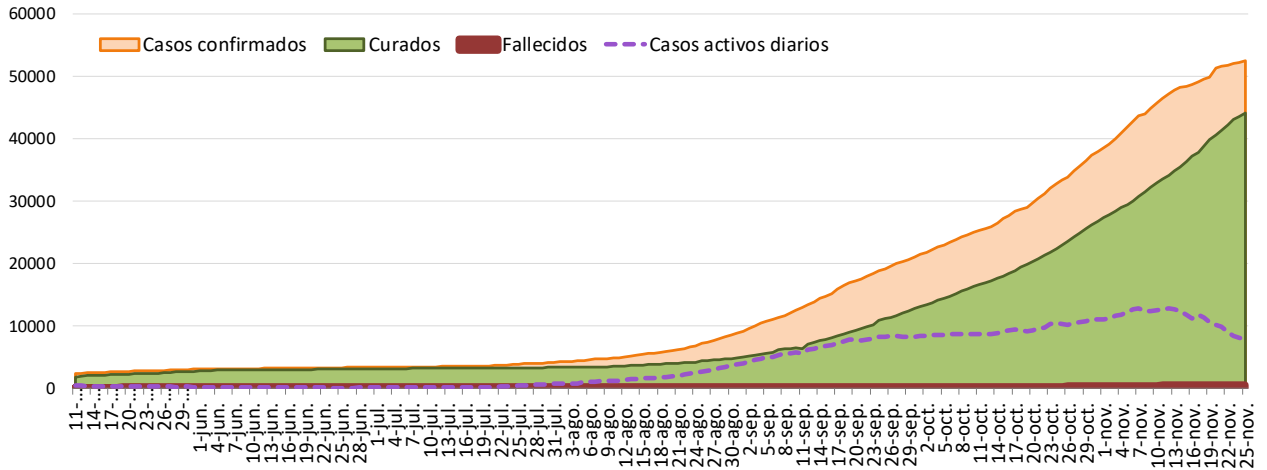
Figura 2. Número de personas que se encuentran hospitalizadas y en UCI diarias por COVID-19 (prevalencia) desde el 10 de mayo. Región de Murcia.



Fuente: Servicio de Epidemiología. D.G. Salud Pública y Adicciones.

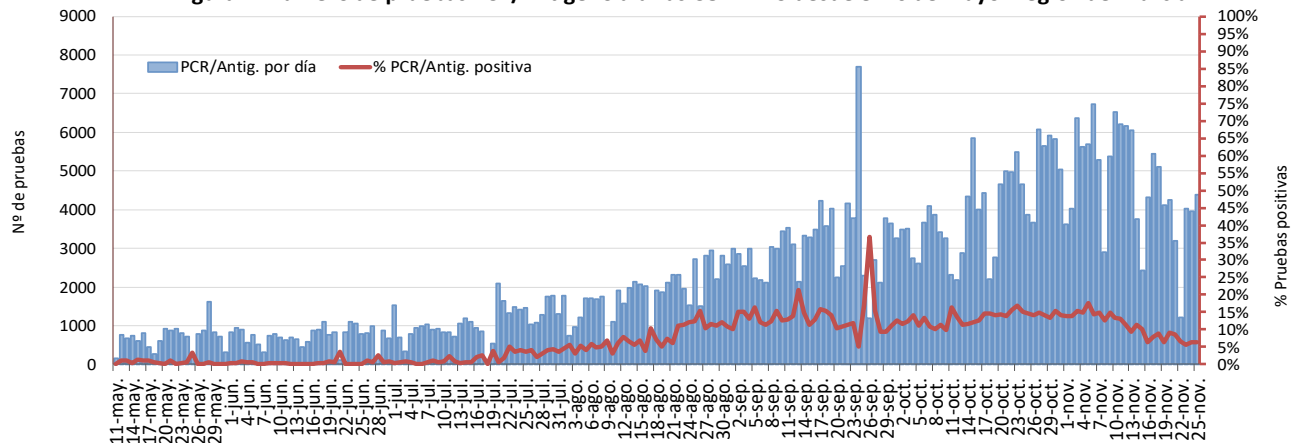


Figura 3. Número de casos confirmados, alta epidemiológica (curados) y fallecidos acumulados COVID19 desde el 10 de mayo. Región de Murcia.



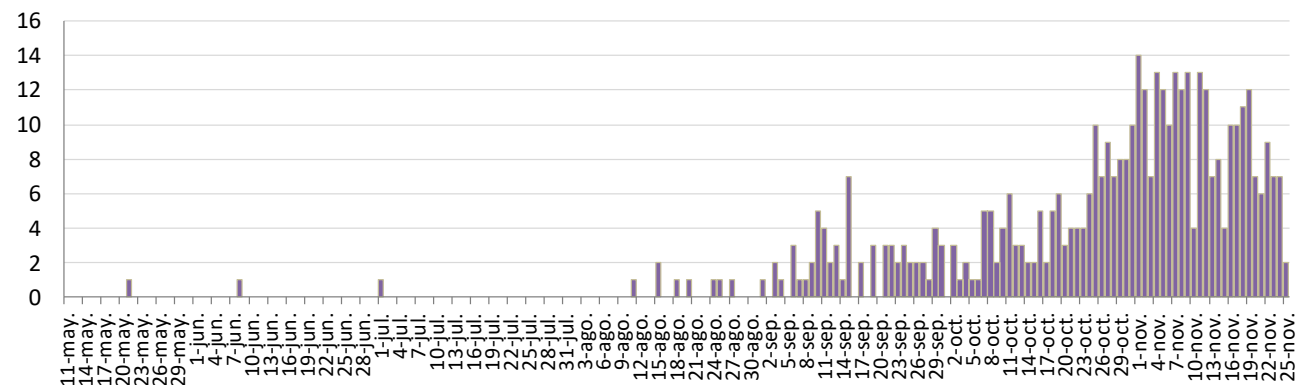
Fuente: Servicio de Epidemiología. D.G. Salud Pública y Adicciones.

Figura 4. Número de pruebas PCR/Antígeno diarias COVID-19 desde el 10 de mayo. Región de Murcia.



Fuente: Servicio de Epidemiología. D.G. Salud Pública y Adicciones.

Figura 5. Número de fallecidos COVID-19 desde el 10 de mayo confirmados por fecha de defunción. Región de Murcia.



Fuente: Servicio de Epidemiología. D.G. Salud Pública y Adicciones.



Tabla 1. Casos confirmados COVID19 desde 10 mayo por municipio residencia. Región de Murcia

Municipio	Población	Casos PCR/Ag.+ acum.	% Total casos	IA*	Casos PCR/Ag.+ últ.14 días		Casos PCR/Ag.+ últ. 7 días	
					Casos	IA*	Casos	IA*
Abanilla	6127	256	0,5%	4178,2	23	375,4	10	163,2
Abarán	12964	265	0,5%	2044,1	21	162,0	10	77,1
Águilas	35301	516	1,0%	1461,7	57	161,5	23	65,2
Albudeite	1373	42	0,1%	3059,0	6	437,0	2	145,7
Alcantarilla	42048	1521	2,9%	3617,3	147	349,6	40	95,1
Alcázares, Los	16138	457	0,9%	2831,8	115	712,6	61	378,0
Aledo	1022	37	0,1%	3620,4	4	391,4	0	0,0
Alguazas	9638	403	0,8%	4181,4	28	290,5	12	124,5
Alhama de Murcia	22077	1089	2,1%	4932,7	142	643,2	45	203,8
Archena	19301	933	1,8%	4833,9	99	512,9	26	134,7
Beniel	11318	404	0,8%	3569,5	16	141,4	6	53,0
Blanca	6539	175	0,3%	2676,3	24	367,0	9	137,6
Bullas	11530	289	0,6%	2506,5	23	199,5	8	69,4
Calasparra	10178	144	0,3%	1414,8	45	442,1	21	206,3
Campos del Río	2028	95	0,2%	4684,4	3	147,9	1	49,3
Caravaca de la Cruz	25760	1217	2,3%	4724,4	199	772,5	65	252,3
Cartagena	214802	4088	7,8%	1903,1	440	204,8	187	87,1
Cehegín	14983	468	0,9%	3123,5	82	547,3	15	100,1
Ceutí	11787	545	1,0%	4623,7	34	288,5	10	84,8
Cieza	34988	1004	1,9%	2869,6	120	343,0	30	85,7
Fortuna	10112	512	1,0%	5063,3	12	118,7	8	79,1
Fuente Álamo de Murcia	16583	771	1,5%	4649,3	74	446,2	19	114,6
Jumilla	25600	1796	3,4%	7015,6	163	636,7	60	234,4
Librilla	5305	130	0,2%	2450,5	11	207,4	2	37,7
Lorca	94404	4670	8,9%	4946,8	349	369,7	91	96,4
Lorquí	7141	298	0,6%	4173,1	10	140,0	4	56,0
Mazarrón	32209	804	1,5%	2496,2	90	279,4	49	152,1
Molina de Segura	71890	2457	4,7%	3417,7	163	226,7	61	84,9
Moratalla	7839	285	0,5%	3635,7	19	242,4	7	89,3
Mula	16883	604	1,2%	3577,6	55	325,8	24	142,2
Murcia	453258	15276	29,1%	3370,3	1339	295,4	413	91,1
Ojós	500	7	0,0%	1400,0	0	0,0	0	0,0
Pliego	3847	83	0,2%	2157,5	14	363,9	3	78,0
Puerto Lumbreras	15394	342	0,7%	2221,6	67	435,2	27	175,4
Ricote	1264	36	0,1%	2848,1	3	237,3	0	0,0
San Javier	32489	1086	2,1%	3342,7	179	551,0	95	292,4
San Pedro del Pinatar	25476	590	1,1%	2315,9	80	314,0	33	129,5
Santomera	16206	476	0,9%	2937,2	28	172,8	7	43,2
Torre-Pacheco	35676	1521	2,9%	4263,4	209	585,8	85	238,3
Torres de Cotillas, Las	21471	766	1,5%	3567,6	48	223,6	25	116,4
Totana	32008	2874	5,5%	8979,0	252	787,3	94	293,7
Ulea	874	10	0,0%	1144,2	0	0,0	0	0,0
Unión, La	20225	404	0,8%	1997,5	69	341,2	20	98,9
Villanueva del Río Segura	2910	162	0,3%	5567,0	7	240,5	2	68,7
Yecla	34432	1371	2,6%	3981,8	373	1083,3	102	296,2
Otras CCAA		1132	2,2%		116		45	
Desconocido		23	0,0%		2		1	
Región de Murcia	1493898	52434	100,0%	3509,9	5360	358,8	1858	124,4

*IA: Incidencia acumulada x100.000 habitantes

Fuente: Servicio de Epidemiología, Dirección General de Salud Pública y Adicciones



Tabla 2. Casos confirmados COVID19 desde 10 de mayo y zona básica de pertenencia.

Región de Murcia

Zona Básica Salud	Población	Casos PCR/Ag.+ acum.	IA*	Casos PCR/Ag.+ últ.14 días		Casos PCR/Ag.+ últ. 7 días	
				Casos	IA*	Casos	IA*
Abanilla	6127	250	4080,3	23	375,4	10	163,2
Abarán	12964	247	1905,3	19	146,6	8	61,7
Águilas / Norte	20849	279	1338,2	38	182,3	16	76,7
Águilas / Sur	14519	213	1467,0	18	124,0	6	41,3
Alcantarilla / Casco	18862	547	2900,0	53	281,0	15	79,5
Alcantarilla / Sangonera	29395	1088	3701,3	105	357,2	29	98,7
Alguazas	9638	399	4139,9	27	280,1	11	114,1
Alhama de Murcia	22077	1031	4670,0	133	602,4	42	190,2
Archena	24849	1095	4406,6	103	414,5	27	108,7
Beniel	11318	410	3622,5	17	150,2	6	53,0
Blanca	6539	166	2538,6	22	336,4	7	107,1
Bullas	11530	282	2445,8	24	208,2	9	78,1
Calasparra	10555	148	1402,2	42	397,9	21	199,0
Caravaca	21057	1063	5048,2	182	864,3	61	289,7
Caravaca / Barranda	4874	112	2297,9	14	287,2	4	82,1
Cartagena / Casco Antiguo	18323	300	1637,3	32	174,6	14	76,4
Cartagena / Este	25416	411	1617,1	61	240,0	23	90,5
Cartagena / Isaac Peral	22732	531	2335,9	38	167,2	18	79,2
Cartagena / Los Barreros	10446	159	1522,1	16	153,2	1	9,6
Cartagena / Los Dolores	16357	399	2439,3	45	275,1	11	67,2
Cartagena / Mar Menor	16711	182	1089,1	30	179,5	21	125,7
Cartagena / Molinos Marfagones	15728	182	1157,2	17	108,1	7	44,5
Cartagena / Oeste	21777	356	1634,8	32	146,9	13	59,7
Cartagena / Pozo Estrecho	12780	238	1862,3	46	359,9	25	195,6
Cartagena / San Antón	18738	499	2663,0	29	154,8	12	64,0
Cartagena / Santa Ana	19191	321	1672,7	54	281,4	22	114,6
Cartagena / Santa Lucía	10425	123	1179,9	7	67,1	6	57,6
Cartagena / La Manga	6866	68	990,4	7	102,0	5	72,8
Cehegín	14606	444	3039,8	80	547,7	14	95,9
Ceutí	11787	521	4420,1	33	280,0	10	84,8
Cieza / Este	16485	502	3045,2	56	339,7	21	127,4
Cieza / Oeste	18503	469	2534,7	61	329,7	10	54,0
Fortuna	10112	508	5023,7	11	108,8	8	79,1
Fuente Álamo	16583	747	4504,6	72	434,2	19	114,6
Jumilla	25600	1672	6531,3	156	609,4	59	230,5
La Unión	20411	393	1925,4	67	328,3	19	93,1
Librilla	5305	134	2525,9	13	245,1	4	75,4
Lorca / Centro	18614	1189	6387,7	76	408,3	29	155,8
Lorca / La Paca	3352	106	3162,3	8	238,7	1	29,8
Lorca / San Diego	20480	1432	4694,5	130	426,2	23	75,4
Lorca / San José	24876	1295	5205,8	79	317,6	19	76,4
Lorca / Sutullena	14506	418	2881,6	35	241,3	8	55,1
Lorca San Cristóbal	10024						
Lorquí	7141	288	4033,0	12	168,0	5	70,0
Los Alcázares	16138	448	2776,1	114	706,4	57	353,2
Mazarrón	19343	387	2000,7	42	217,1	23	118,9
Mazarrón / Puerto	14195	399	2810,8	45	317,0	26	183,2



Tabla 2. Casos confirmados COVID19 desde 10 de mayo y zona básica pertenenc. (continuac.)

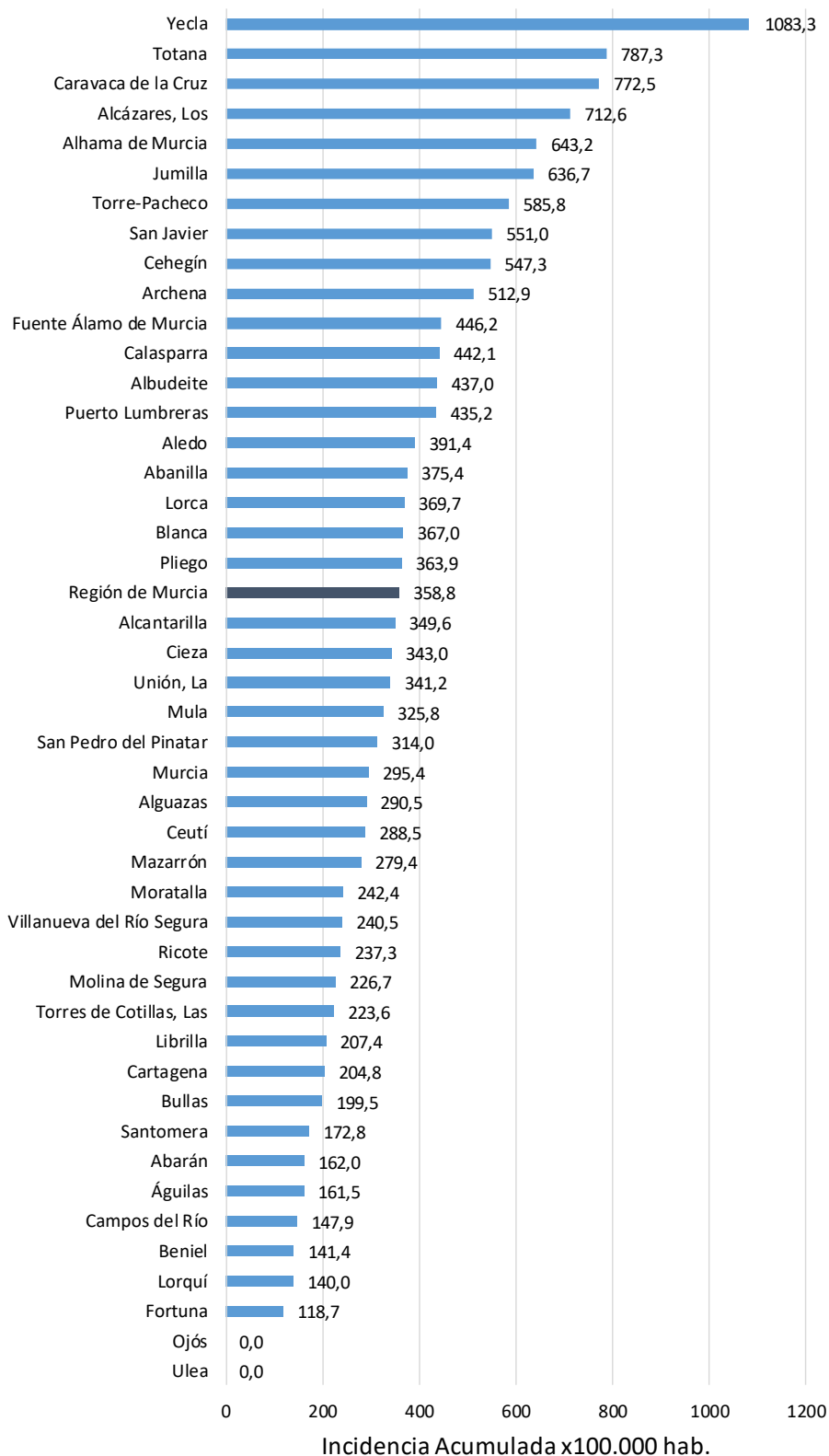
Zona Básica Salud	Población	Casos PCR/Ag.+ acum.	IA*	Casos PCR/Ag.+ últ.14 días		Casos PCR/Ag.+ últ. 7 días	
				Casos	IA*	Casos	IA*
Molina / Este	28158	356	1264,3	25	88,8	8	28,4
Molina / Norte	22005	746	3390,1	43	195,4	15	68,2
Molina / Sur	21727	1247	5739,4	89	409,6	38	174,9
Moratalla	7668	267	3482,0	19	247,8	7	91,3
Mula	24131	798	3306,9	77	319,1	30	124,3
Murcia / Algezares	12984	307	2364,4	56	431,3	25	192,5
Murcia / Aljucer	7699	223	2896,5	38	493,6	12	155,9
Murcia / Alquerías	14611	481	3292,0	29	198,5	11	75,3
Murcia / Barrio de El Carmen	16447	956	5812,6	66	401,3	28	170,2
Murcia / Beniaján	28622	711	2484,1	55	192,2	20	69,9
Murcia / Cabezo de Torres	21701	541	2493,0	46	212,0	11	50,7
Murcia / Campo de Cartagena	11708	317	2707,6	20	170,8	9	76,9
Murcia / Centro	19640	488	2484,7	38	193,5	6	30,5
Murcia / El Palmar	23889	969	4056,3	119	498,1	41	171,6
Murcia / El Ranero	12534	355	2832,3	27	215,4	11	87,8
Murcia / Espinardo	26474	582	2198,4	46	173,8	12	45,3
Murcia / Floridabanca	10748	532	4949,8	44	409,4	17	158,2
Murcia / Infante Juan Manuel	18164	620	3413,3	63	346,8	24	132,1
Murcia / La Alberca	18920	529	2796,0	60	317,1	9	47,6
Murcia / La Ñora	13158	380	2888,0	25	190,0	9	68,4
Murcia / Llano de Brujas	13119	328	2500,2	34	259,2	17	129,6
Murcia / Monteagudo	14241	295	2071,5	29	203,6	6	42,1
Murcia / Nonduermas	12785	488	3817,0	49	383,3	20	156,4
Murcia / Puente Tocinos	16655	640	3842,7	41	246,2	8	48,0
Murcia / San Andrés	26777	1119	4179,0	86	321,2	15	56,0
Murcia / Sangonera la Verde	12296	474	3854,9	53	431,0	11	89,5
Murcia / Santa María de Gracia	12406	408	3288,7	37	298,2	11	88,7
Murcia / Santiago El Mayor	27142	910	3352,7	74	272,6	26	95,8
Murcia / Santiago y Zairaiche**	16613						
Murcia / Vista Alegre	15916	829	2548,5	66	202,9	15	46,1
Murcia / Vistabella	14864	693	4662,3	51	343,1	18	121,1
Murcia / Zarandona	6936	173	2494,2	13	187,4	4	57,7
Puerto Lumbreras	17879	376	2103,0	74	413,9	30	167,8
San Javier	30286	1031	3404,2	179	591,0	93	307,1
San Pedro del Pinatar	25476	566	2221,7	76	298,3	33	129,5
Santomera	16206	457	2819,9	28	172,8	6	37,0
Torre Pacheco / Este	18795	847	4506,5	103	548,0	53	282,0
Torre Pacheco / Oeste	16881	628	3720,2	95	562,8	29	171,8
Torres de Cotillas	21471	747	3479,1	49	228,2	26	121,1
Totana / Norte	18986	1496	7879,5	111	584,6	35	184,3
Totana / Sur	14044	1226	8729,7	134	954,1	56	398,7
Yecla / Este	18667	775	4151,7	215	1151,8	61	326,8
Yecla Oeste	15765	567	3596,6	154	976,8	40	253,7
Otras CCAA		1132		116		45	
Desconocido		2368		184		52	
Región de Murcia	1493898	52429	3509,5	5360	358,8	1858	124,4

*IA: Incidencia acumulada x100.000 hab. ** Los casos pertenecen a Murcia / Vista Alegre

Fuente: Servicio de Epidemiología, Dirección General de Salud Pública y Adicciones

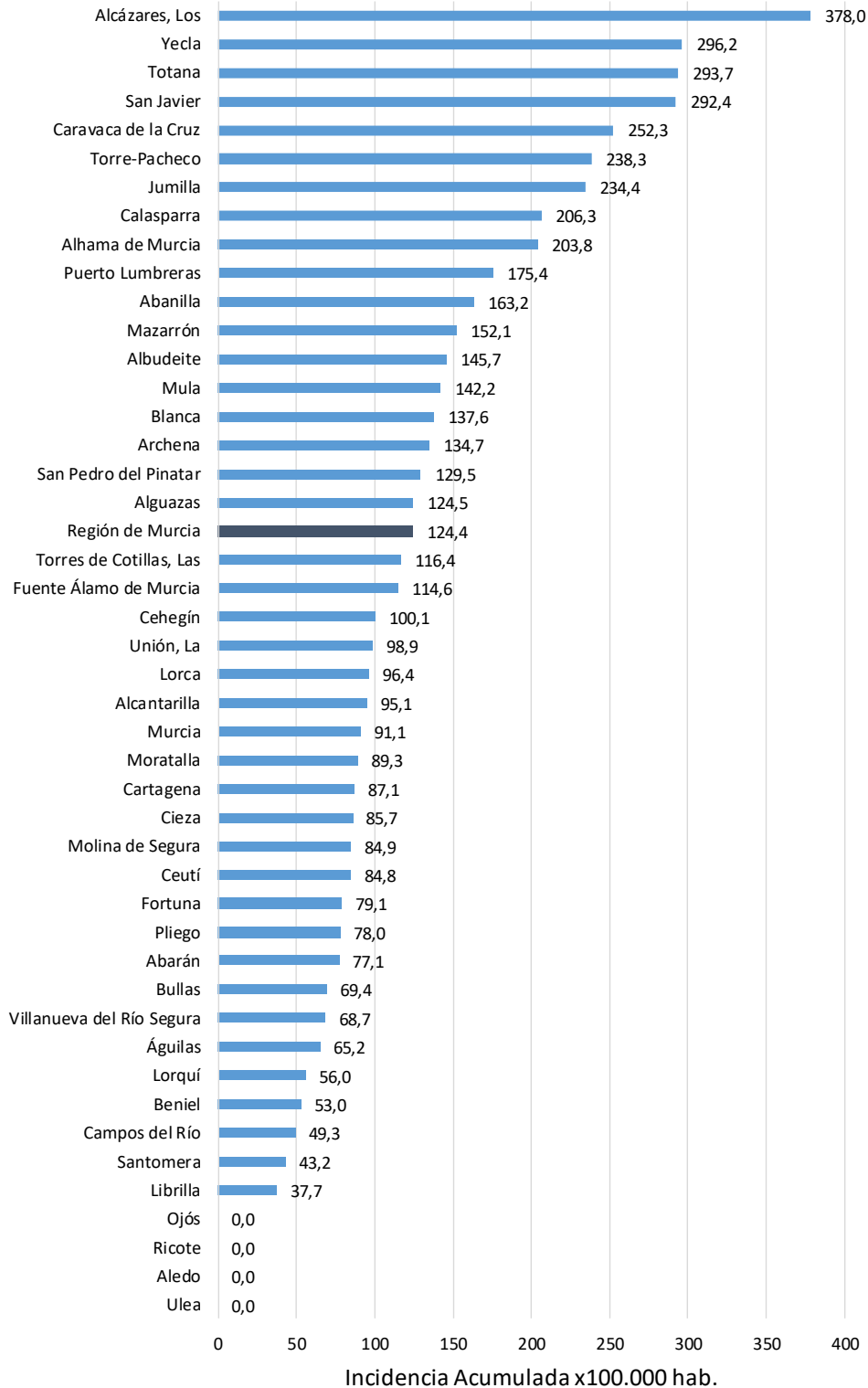


Incidencia acumulada x100.000 habitantes últimos 14 días según municipio de residencia. Región de Murcia





Incidencia acumulada x100.000 habitantes últimos 7 días según municipio de residencia. Región de Murcia



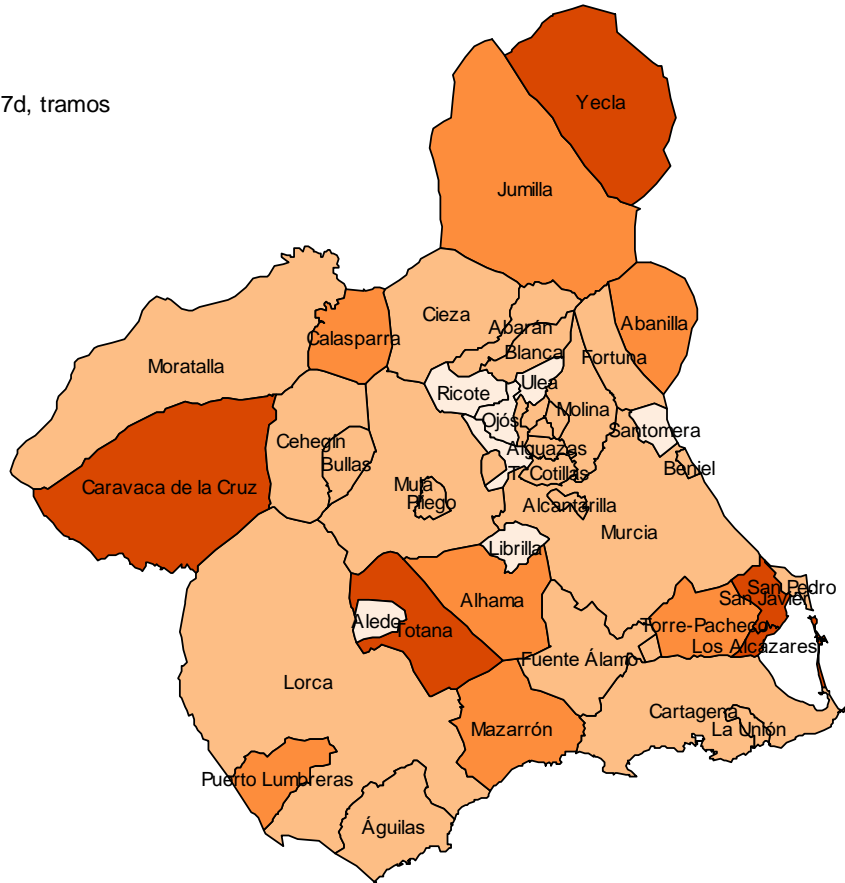
Fuente: Servicio de Epidemiología, Dirección General de Salud Pública y Adicciones



Mapa 1. Incidencia acumulada/100 000 hab. COVID19 últimos 7 días por municipio de residencia. Región de Murcia

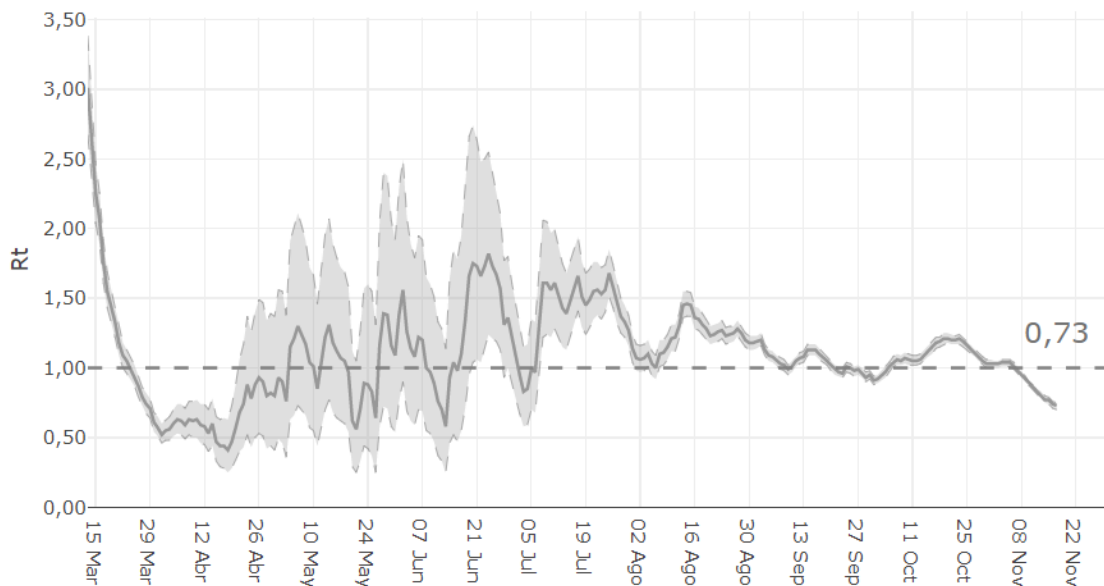
Incidencia Acumulada ult. 7d, tramos

- [0,50]
- (50,150]
- (150,250]
- (250,378]



Fuente: Servicio de Epidemiología, Dirección General de Salud Pública y Adicciones

Figura 6. Número reproductivo básico instantáneo (Rt). Región de Murcia



Fuente: RENAVE, Ministerio de Sanidad