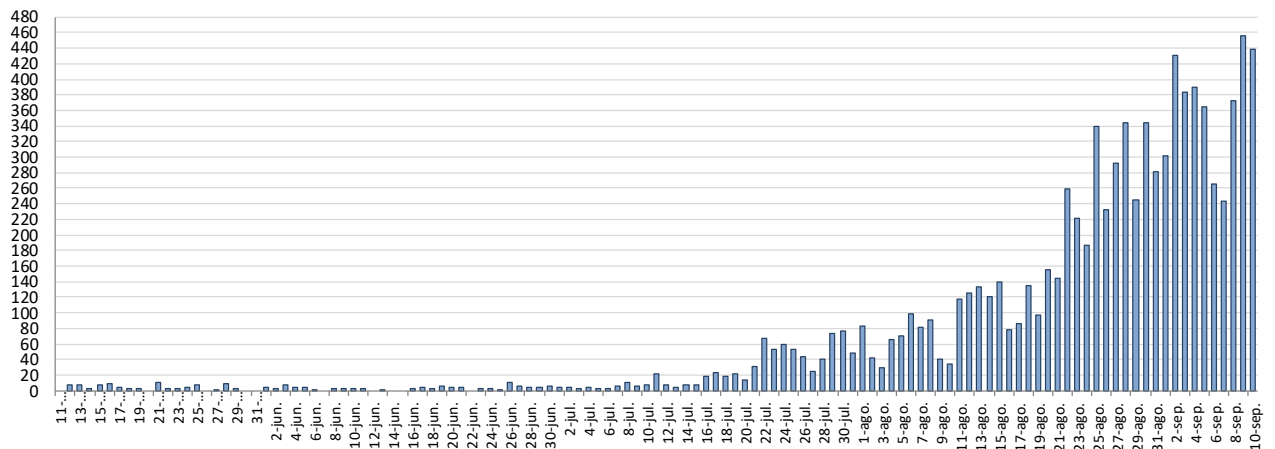




INFORME EPIDEMIOLÓGICO DIARIO COVID19 EN LA REGIÓN DE MURCIA 11 de septiembre de 2020

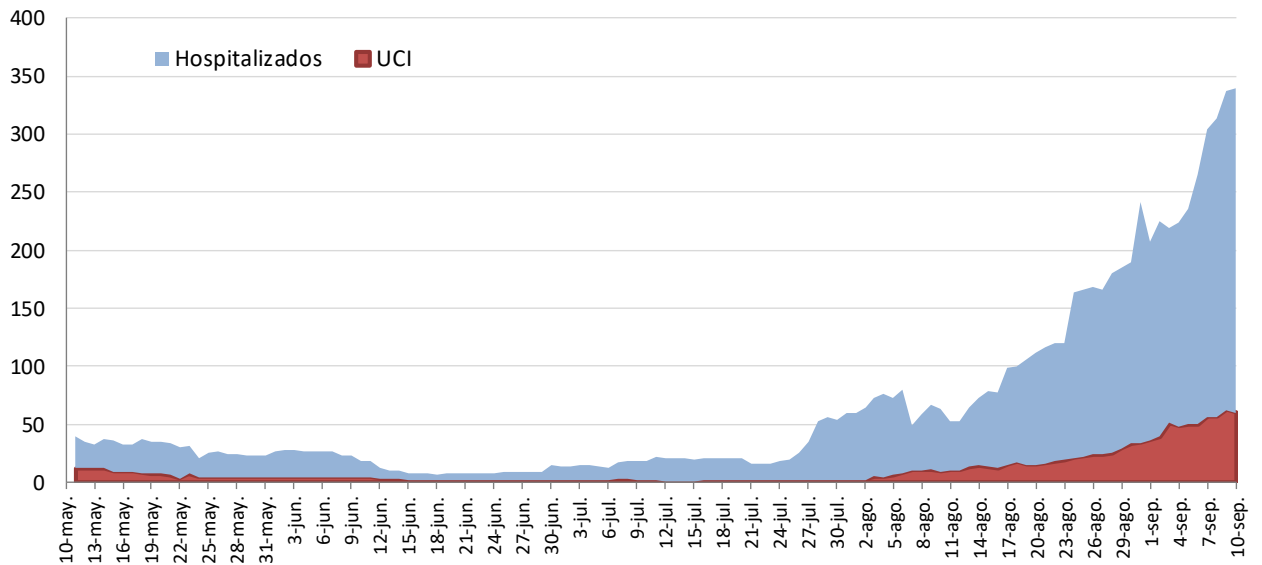
En la Región de Murcia hasta la fecha se han diagnosticado 12478 casos de COVID-19. Los casos activos actualmente son 5773. Se encuentran hospitalizados 339 pacientes y de ellos, 60 en la UCI. El número total de fallecidos es de 172. En las siguientes figuras y tablas se presentan con los datos epidemiológicos actualizados.

Figura 1. Número de casos confirmados COVID-19 desde el 10 de mayo por fecha de notificación. Región de Murcia.



Fuente: Servicio de Epidemiología. D.G. Salud Pública y Adicciones.

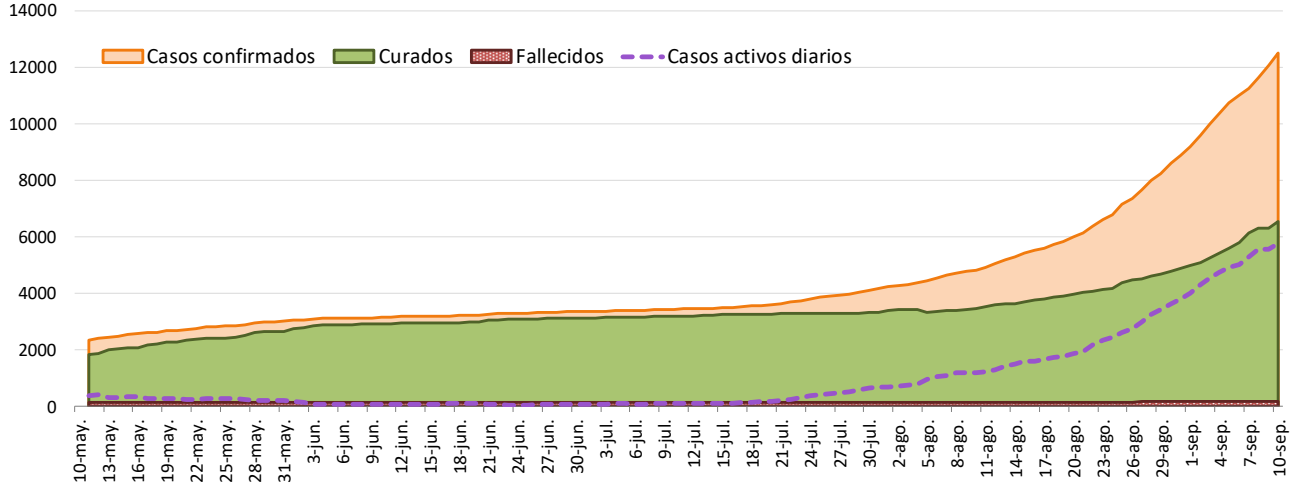
Figura 2. Número de personas que se encuentran hospitalizadas y en UCI diarias por COVID-19 (prevalencia) desde el 10 de mayo. Región de Murcia.



Fuente: Servicio de Epidemiología. D.G. Salud Pública y Adicciones.

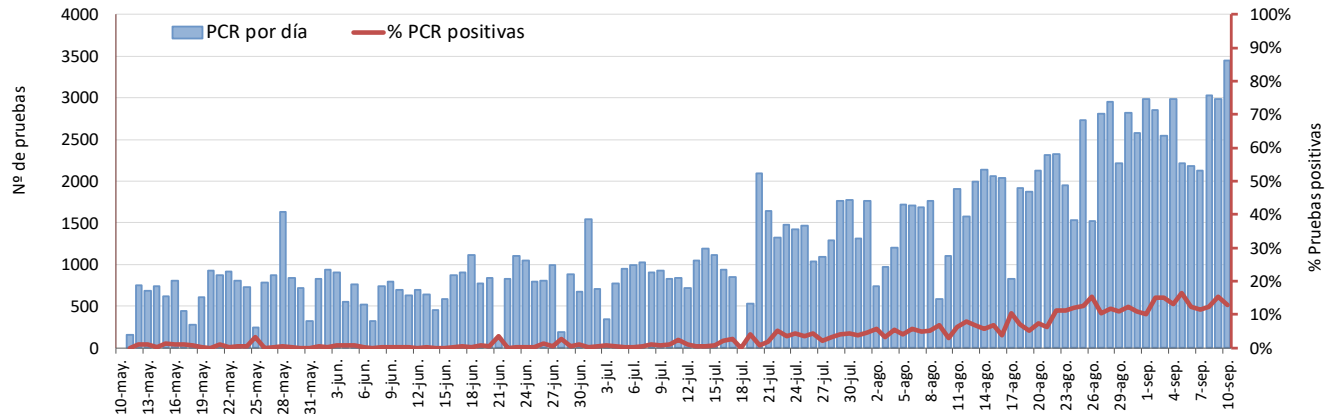


Figura 3. Número de casos confirmados, alta epidemiológica (curados) y fallecidos acumulados COVID19 desde el 10 de mayo. Región de Murcia.



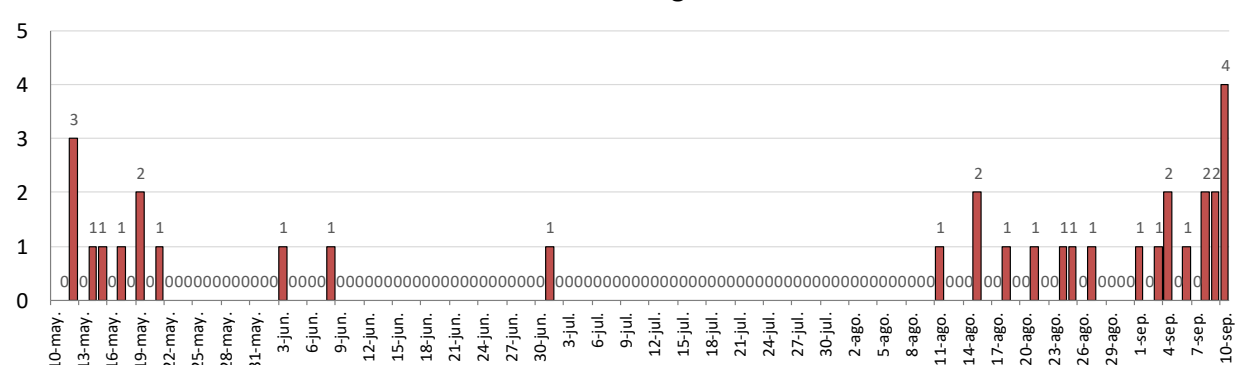
Fuente: Servicio de Epidemiología. D.G. Salud Pública y Adicciones.

Figura 4. Número de pruebas PCR diarias COVID-19 desde el 10 de mayo. Región de Murcia.



Fuente: Servicio de Epidemiología. D.G. Salud Pública y Adicciones.

Figura 5. Número de fallecidos COVID-19 desde el 10 de mayo confirmados por fecha de defunción. Región de Murcia.



Fuente: Servicio de Epidemiología. D.G. Salud Pública y Adicciones.



Tabla 1. Casos confirmados COVID19 desde 10 mayo por municipio residencia. Región de Murcia

Municipio	Población	Casos PCR+ acum.	% Total casos	IA*	Casos PCR+ últ.14 días		Casos PCR+ últ. 7 días	
					Casos	IA*	Casos	IA*
Abanilla	6127	7	0.1%	114.2	1	16.3	1	16.3
Abarán	12964	46	0.5%	354.8	20	154.3	10	77.1
Águilas	35301	85	0.9%	240.8	55	155.8	19	53.8
Albudeite	1373	0	0.0%	0.0	0	0.0	0	0.0
Alcantarilla	42048	242	2.4%	575.5	148	352.0	71	168.9
Alcázares, Los	16138	39	0.4%	241.7	23	142.5	11	68.2
Aledo	1022	1	0.0%	97.8	1	97.8	1	97.8
Alguazas	9638	77	0.8%	798.9	40	415.0	26	269.8
Alhama de Murcia	22077	154	1.6%	697.6	57	258.2	21	95.1
Archena	19301	105	1.1%	544.0	79	409.3	54	279.8
Beniel	11318	62	0.6%	547.8	26	229.7	20	176.7
Blanca	6539	30	0.3%	458.8	10	152.9	5	76.5
Bullas	11530	36	0.4%	312.2	23	199.5	14	121.4
Calasparra	10178	17	0.2%	167.0	9	88.4	2	19.7
Campos del Río	2028	1	0.0%	49.3	1	49.3	0	0.0
Caravaca de la Cruz	25760	151	1.5%	586.2	92	357.1	47	182.5
Cartagena	214802	925	9.3%	430.6	455	211.8	248	115.5
Cehegín	14983	38	0.4%	253.6	21	140.2	8	53.4
Ceutí	11787	99	1.0%	839.9	49	415.7	29	246.0
Cieza	34988	85	0.9%	242.9	33	94.3	18	51.4
Fortuna	10112	49	0.5%	484.6	17	168.1	10	98.9
Fuente Álamo de Murcia	16583	182	1.8%	1097.5	94	566.8	32	193.0
Jumilla	25600	380	3.8%	1484.4	293	1144.5	187	730.5
Librilla	5305	9	0.1%	169.7	5	94.3	0	0.0
Lorca	94404	1460	14.7%	1546.5	719	761.6	353	373.9
Lorquí	7141	95	1.0%	1330.3	60	840.2	34	476.1
Mazarrón	32209	268	2.7%	832.1	111	344.6	75	232.9
Molina de Segura	71890	474	4.8%	659.3	269	374.2	166	230.9
Moratalla	7839	37	0.4%	472.0	21	267.9	4	51.0
Mula	16883	147	1.5%	870.7	68	402.8	25	148.1
Murcia	453258	2806	28.3%	619.1	1354	298.7	709	156.4
Ojós	500	0	0.0%	0.0	0	0.0	0	0.0
Pliego	3847	8	0.1%	208.0	5	130.0	2	52.0
Puerto Lumbreras	15394	64	0.6%	415.7	20	129.9	7	45.5
Ricote	1264	2	0.0%	158.2	0	0.0	0	0.0
San Javier	32489	102	1.0%	314.0	52	160.1	17	52.3
San Pedro del Pinatar	25476	110	1.1%	431.8	78	306.2	46	180.6
Santomera	16206	70	0.7%	431.9	44	271.5	6	37.0
Torre-Pacheco	35676	193	1.9%	541.0	122	342.0	58	162.6
Torres de Cotillas, Las	21471	163	1.6%	759.2	111	517.0	75	349.3
Totana	32008	617	6.2%	1927.6	213	665.5	112	349.9
Ulea	874	0	0.0%	0.0	0	0.0	0	0.0
Unión, La	20225	62	0.6%	306.6	48	237.3	30	148.3
Villanueva del Río Segura	2910	12	0.1%	412.4	6	206.2	6	206.2
Yecla	34432	125	1.3%	363.0	82	238.2	62	180.1
Otras CCAA		268	2.7%		91		45	
Desconocido		11	0.1%		0		0	
Total	1493898	9914	100.0%	663.6	5026	336.4	2666	178.5

*IA: Incidencia acumulada x100.000 habitantes

Fuente: Servicio de Epidemiología, Dirección General de Salud Pública y Adicciones



Tabla 2. Casos confirmados COVID19 desde 10 de mayo y zona básica de residencia.

Región de Murcia

Zona Básica Salud	Población	Casos PCR+ acum.	IA*	Casos PCR+ últ.14 días		Casos PCR+ últ. 7 días	
				Casos	IA*	Casos	IA*
Abanilla	6127	7	114.2	1	16.3	1	16.3
Abarán	12964	38	293.1	16	123.4	6	46.3
Águilas / Norte	20849	47	225.4	32	153.5	8	38.4
Águilas / Sur	14519	25	172.2	17	117.1	7	48.2
Alcantarilla / Casco	18862	85	450.6	57	302.2	32	169.7
Alcantarilla / Sangonera	29395	169	574.9	100	340.2	40	136.1
Alguazas	9638	69	715.9	34	352.8	21	217.9
Alhama de Murcia	22077	139	629.6	52	235.5	17	77.0
Archena	24849	105	422.6	74	297.8	51	205.2
Beniel	11318	64	565.5	24	212.1	17	150.2
Blanca	6539	26	397.6	6	91.8	1	15.3
Bullas	11530	32	277.5	19	164.8	10	86.7
Calasparra	10555	18	170.5	10	94.7	2	18.9
Caravaca	21057	98	465.4	49	232.7	25	118.7
Caravaca / Barranda	4874	47	964.3	33	677.1	13	266.7
Cartagena / Casco Antiguo	18323	58	316.5	31	169.2	13	70.9
Cartagena / Este	25416	92	362.0	46	181.0	26	102.3
Cartagena / Isaac Peral	22732	161	708.3	60	263.9	22	96.8
Cartagena / Los Barreros	10446	19	181.9	10	95.7	9	86.2
Cartagena / Los Dolores	16357	68	415.7	18	110.0	11	67.2
Cartagena / Mar Menor	16711	36	215.4	21	125.7	8	47.9
Cartagena / Molinos Marfagones	15728	29	184.4	20	127.2	12	76.3
Cartagena / Oeste	21777	57	261.7	26	119.4	9	41.3
Cartagena / Pozo Estrecho	12780	59	461.7	33	258.2	18	140.8
Cartagena / San Antón	18738	96	512.3	62	330.9	30	160.1
Cartagena / Santa Ana	19191	31	161.5	12	62.5	8	41.7
Cartagena / Santa Lucía	10425	19	182.3	9	86.3	5	48.0
Cartagena / La Manga	6866	13	189.3	8	116.5	5	72.8
Cehegín	14606	27	184.9	16	109.5	6	41.1
Ceutí	11787	90	763.6	45	381.8	26	220.6
Cieza / Este	16485	41	248.7	17	103.1	6	36.4
Cieza / Oeste	18503	26	140.5	8	43.2	4	21.6
Fortuna	10112	45	445.0	17	168.1	10	98.9
Fuente Álamo	16583	167	1007.1	82	494.5	22	132.7
Jumilla	25600	307	1199.2	230	898.4	126	492.2
La Unión	20411	53	259.7	38	186.2	20	98.0
Librilla	5305	9	169.7	5	94.3	0	0.0
Lorca / Centro	18614	359	1928.7	182	977.8	69	370.7
Lorca / La Paca	3352	19	566.8	10	298.3	5	149.2
Lorca / San Diego	20480	397	1938.5	152	742.2	76	371.1
Lorca / San José	24876	409	1644.2	206	828.1	104	418.1
Lorca / Sutullena	14506	140	965.1	77	530.8	21	144.8
Lorca San Cristóbal	10024	3	29.9	0	0.0	0	0.0
Lorquí	7141	90	1260.3	56	784.2	31	434.1
Los Alcázares	16138	26	161.1	15	92.9	4	24.8
Mazarrón	19343	129	666.9	56	289.5	30	155.1
Mazarrón / Puerto	14195	128	901.7	53	373.4	42	295.9



Tabla 2. Casos confirmados COVID19 desde 10 de mayo y zona básica residencia (continuac.)

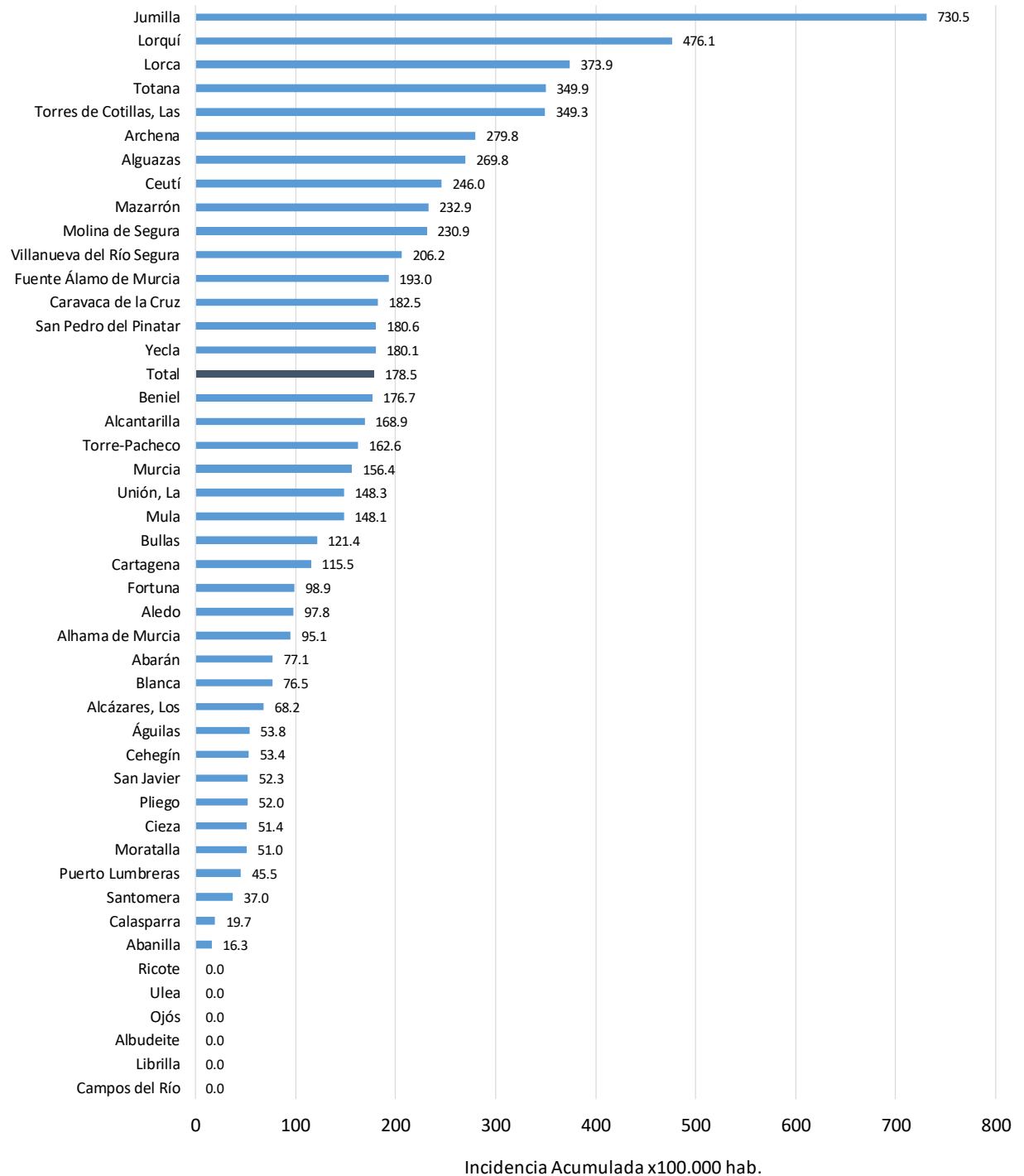
Zona Básica Salud	Población	Casos PCR+ acum.	IA*	Casos PCR+ últ.14 días		Casos PCR+ últ. 7 días	
				Casos	IA*	Casos	IA*
Molina / Este	28158	43	152.7	25	88.8	14	49.7
Molina / Norte	22005	132	599.9	70	318.1	48	218.1
Molina / Sur	21727	276	1270.3	162	745.6	97	446.4
Moratalla	7668	27	352.1	18	234.7	4	52.2
Mula	24131	151	625.8	73	302.5	26	107.7
Murcia / Algezares	12984	50	385.1	26	200.2	10	77.0
Murcia / Aljucer	7699	31	402.6	16	207.8	12	155.9
Murcia / Alquerías	14611	83	568.1	53	362.7	30	205.3
Murcia / Barrio de El Carmen	16447	265	1611.2	112	681.0	47	285.8
Murcia / Beniaján	28622	124	433.2	46	160.7	22	76.9
Murcia / Cabezo de Torres	21701	115	529.9	50	230.4	24	110.6
Murcia / Campo de Cartagena	11708	22	187.9	11	94.0	9	76.9
Murcia / Centro	19640	79	402.2	39	198.6	23	117.1
Murcia / El Palmar	23889	137	573.5	72	301.4	42	175.8
Murcia / El Ranero	12534	65	518.6	33	263.3	15	119.7
Murcia / Espinardo	26474	82	309.7	27	102.0	13	49.1
Murcia / Floridabanca	10748	123	1144.4	61	567.5	21	195.4
Murcia / Infante Juan Manuel	18164	117	644.1	61	335.8	38	209.2
Murcia / La Alberca	18920	78	412.3	30	158.6	14	74.0
Murcia / La Ñora	13158	28	212.8	15	114.0	9	68.4
Murcia / Llano de Brujas	13119	60	457.4	30	228.7	17	129.6
Murcia / Monteagudo	14241	42	294.9	24	168.5	6	42.1
Murcia / Nonduermas	12785	95	743.1	51	398.9	33	258.1
Murcia / Puente Tocinos	16655	177	1062.7	107	642.4	50	300.2
Murcia / San Andrés	26777	248	926.2	114	425.7	70	261.4
Murcia / Sangonera la Verde	12296	65	528.6	33	268.4	12	97.6
Murcia / Santa María de Gracia	12406	82	661.0	41	330.5	24	193.5
Murcia / Santiago El Mayor	27142	157	578.4	69	254.2	43	158.4
Murcia / Santiago y Zairaiche**	16613						
Murcia / Vista Alegre	15916	185	568.7	94	289.0	59	181.4
Murcia / Vistabella	14864	96	645.9	46	309.5	26	174.9
Murcia / Zarandona	6936	35	504.6	20	288.4	14	201.8
Puerto Lumbreras	17879	72	402.7	23	128.6	9	50.3
San Javier	30286	93	307.1	48	158.5	16	52.8
San Pedro del Pinatar	25476	105	412.2	77	302.2	43	168.8
Santomera	16206	68	419.6	43	265.3	5	30.9
Torre Pacheco / Este	18795	120	638.5	78	415.0	46	244.7
Torre Pacheco / Oeste	16881	61	361.4	42	248.8	11	65.2
Torres de Cotillas	21471	157	731.2	106	493.7	72	335.3
Totana / Norte	18986	299	1574.8	127	668.9	60	316.0
Totana / Sur	14044	262	1865.6	84	598.1	53	377.4
Yecla / Este	18667	63	337.5	47	251.8	36	192.9
Yecla Oeste	15765	61	386.9	35	222.0	24	152.2
Otras CCAA		268		91		45	
Desconocido		547		205		101	
Total	1493898	9914	663.6	5026	336.4	2666	178.5

*IA: Incidencia acumulada x100.000 hab. ** Los casos pertenecen a Murcia / Vista Alegre

Fuente: Servicio de Epidemiología, Dirección General de Salud Pública y Adicciones



Figura 6. Incidencia acumulada x100.000 habitantes últimos 7 días según municipio de residencia. Región de Murcia



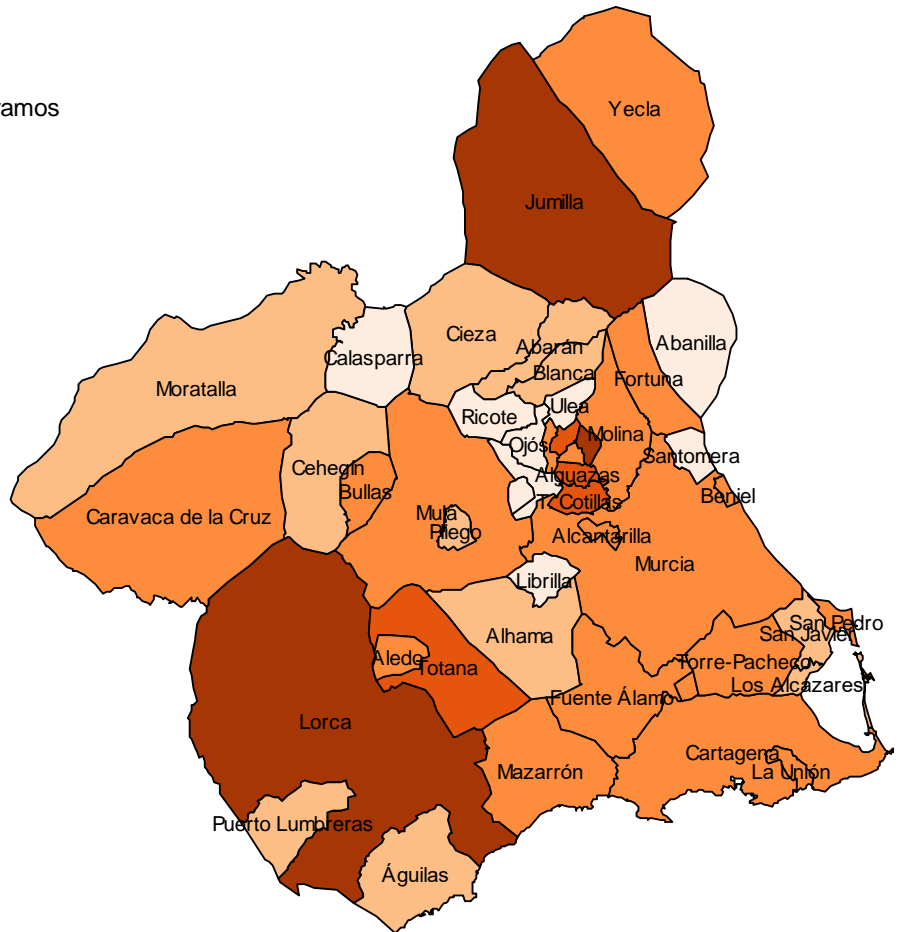
Fuente: Servicio de Epidemiología, Dirección General de Salud Pública y Adicciones



Mapa 1. Incidencia acumulada/100 000 hab. COVID19 últimos 7 días por municipio de residencia. Región de Murcia

Incidencia Acumulada ult. 7d, tramos

- [0.0, 43.8)
- [43.8, 97.3)
- [97.3,255.5)
- [255.5,369.1)
- [369.1,730.5]



Fuente: Servicio de Epidemiología, Dirección General de Salud Pública y Adicciones